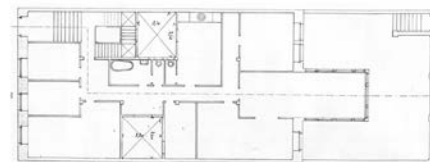


**BIZITEGI ERAIKINA**  
D MAILA**PRIM 45**

Egilea eta data: Lucas Alday; 1919

**Deskribapena**

Mehelin arteko eraikina, bi fatxada dituena. Jatorriz erditosoa, bastardea eta bost goi oin dituena (azkena jatorriz atzeraemana bi fatxadetan eta gero, 1920an, handitua Gernikako Arbolaren Pasealekurantz), gehi 1920ko jasodura bat, beheko oinarekiko atzeraemana bi fatxadetan). Harlanduzko fatxadak, alboetako ertzetako baoetan hormigoizko begiratokiak dituena eta ia zentratuta aurkako fatxadan, bertan bastardeko gorputz irtenaren gainean oinarrituta dago. Gernikako Arbolaren Pasealekura terraza du.

**Babes erregimena**

- 1.- Erregimen orokorra.  
Plan Berezi honen D babes mailan integratzearekin loturikoa.  
Testuinguru horretan, fatxadaren tratamendua, bertako baoen konfigurazioa, instalazio, publizitate elementu, seinale eta eguzki oihal, eta abarren ezarpena plan berezi honetako ordenantza orokorretan ezarritako babes maila hori arautzen duten irizpideetara egokituko dira.
- 2.- Berriazko erregimena.
  - A. Babesetik kanpo utzitako elementuak edo zatiak: jasodura atzeraemana (6. goi oina).
  - B.- Fatxadako elementu edo zati iraunkorrak: harlanduzko elementuak.
  - C.- Esku hartzeko beste irizpide zehatz batzuk: ez, erregimen orokor hori arautzeko baldintzak betetzeari lotutakoak izan ezik, hala badagokio.