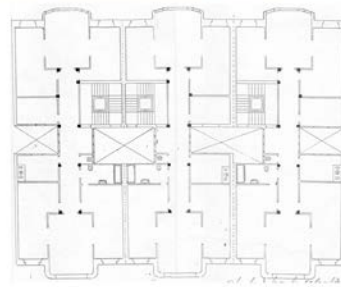
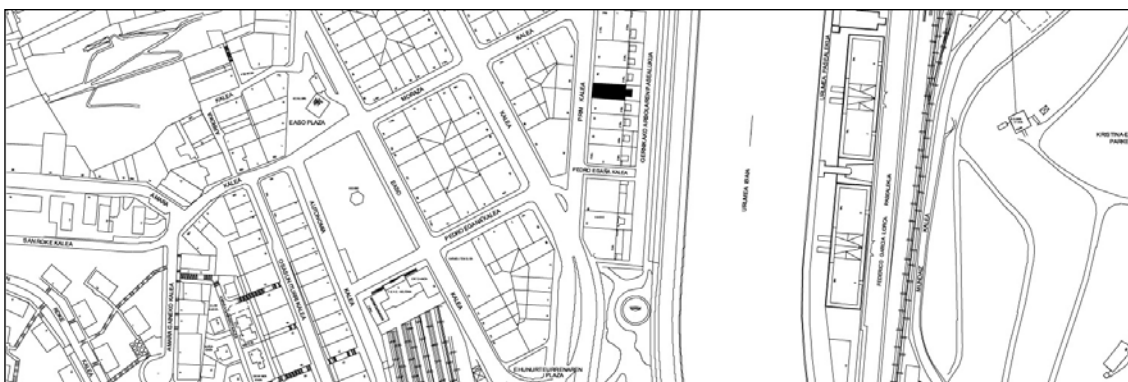


**BIZITEGI ERAIKINA**  
D MAILA

**PRIM, 47**



**Egilea eta data: Lucas Alday; 1919**

**Deskribapena**

Mehelin arteko eraikina, bi fatxada dituena. Jatorriz erdisotoa, bastardea eta bost goi oin ditu. Proiektuan bosgarren oina atzeraemana zegoen bi fatxadetan, baina gaur egun Prim kaleko fatxadarekiko soilik dago atzeraemana. Harlanduzko fatxada. Erdialdean begiratokia du Prim kaleko fatxadan eta harlanduzko gorputz irten zentrala, bastardeko gorputz irtenean oinarrituta Gernikako Arbolaren Pasealekuaren aldean etxeak duen lorategirantz. Proiektu komuna 49rekin eta 51rekin.

**Babes erregimena**

- 1.- Erregimen orokorra.  
Plan Berezi honen D babes mailan integratzearekin loturikoa.  
Testuinguru horretan, fatxadaren tratamendua, bertako baonen konfigurazioa, instalazio, publizitate elementu, seinale eta eguzki oihal, eta abarren ezarpena plan berezi honetako ordenantza orokorretan ezarritako babes maila hori arautzen duten irizpideetara egokituko dira.
- 2.- Berriazko erregimena.
  - A. Babesetik kanpo utzitako elementuak edo zatiak: ez.
  - B.- Fatxadako elementu edo zati iraunkorrak: harlanduzko elementuak.
  - C.- Esku hartzeko beste irizpide zehatz batzuk: ez, erregimen orokor hori arautzeko baldintzak betetzeari lotutakoak izan ezik, hala badagokio.