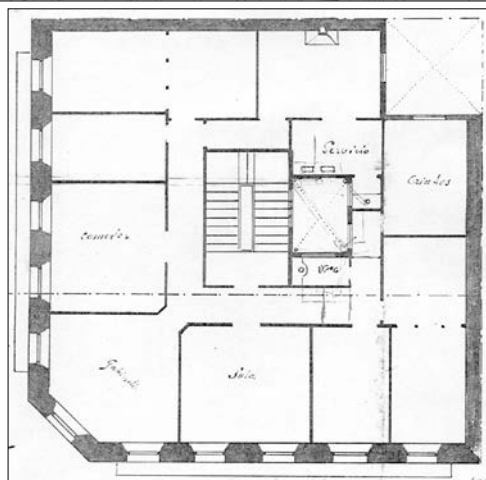
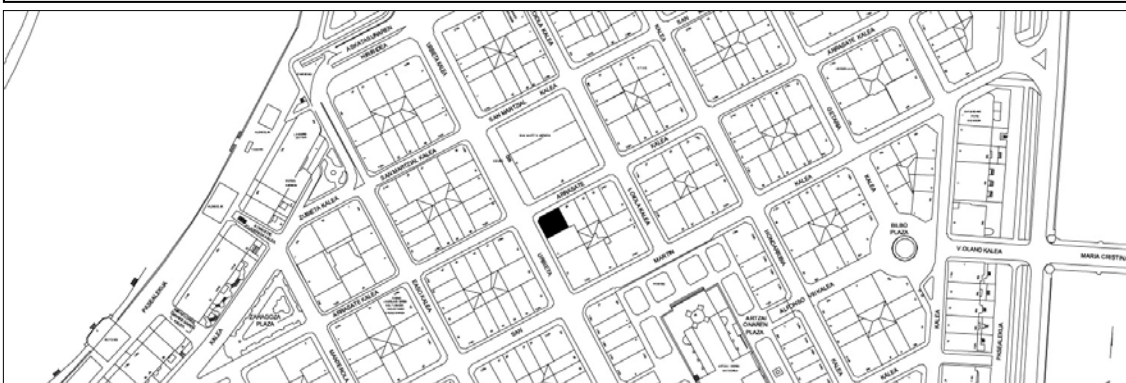


BIZITEGI ERAIKINA
D MAILA**ARRASATE 37**

Egilea eta data: Jose de Goicoa; 1891.

Deskribapena

Kantoiko eraikina, behe oina, jatorrizko lau goi oin, jasodura bat fatxada planoan eta 1919ko beste jasodura atzera eman bat dituen. Fatxada harlandua (silarrixkako horma atal markoztatuak ditu 5. oinean). 1919ko eraberritzeak, jasodurak definitzeaz gain, eskaileraren kokapena aldatu zuen, hormigoizko begiratokiak kantoiko alakan eta bi kaleetara ematen duten ertzetako alboko baoetan antolatu zituen eta behe oineko baoak "bikoiztu" zituen. Goi oinetako bao batzuk leiho gisa planteatu dira, eta ez ohiko leiho ate gisa.

Babes erregimena

1. Erregimen orokorra:

Plan Berezi honen D babes mailan integratzearekin loturikoa.

Testuinguru horretan, fatxadaren tratamendua, bertako baoen konfigurazioa, instalazio, publizitate elementu, seinale eta eguzki oihal, eta abarren ezarpena plan berezi honetako ordenantza orokorretan ezarritako babes maila hori arautzen duten irizpideetara egokituko dira.
2. Berariazko erregimena.
 - A. Babesetik kanpo utzitako elementuak edo zatiak: azken jasodura (6. goi oina); begiratokiak.
 - B. Fatxadako elementu edo zati iraunkorrak: harlanduzko elementuak.
 - C. Esku hartzeko beste irizpide zehatz batzuk:
 - * Begiratokiaren tratamendua ordenantza orokor horietan ezarritakora egokituko da.
 - * Erregimen orokor hori arautzeko gainerako baldintzak betetzeari loturikoak, hala badagokio.