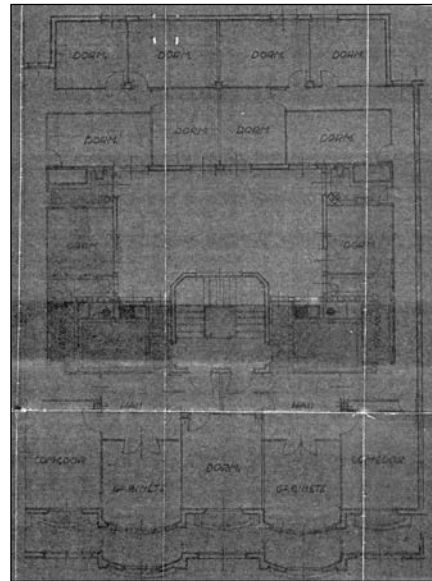
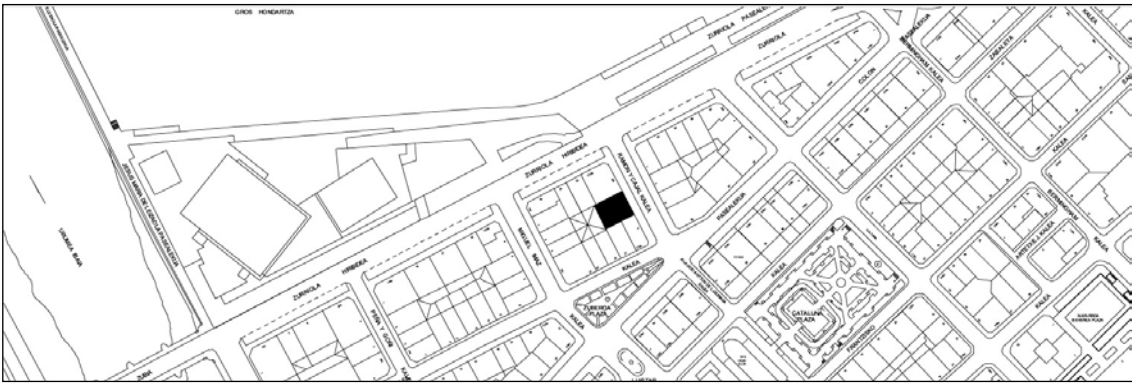


**BIZITEGI ERAIKINA**  
D MAILA

**RAMON Y CAJAL 4**



Egilea eta data: Pascual Perea Aguirre; 1947

**Deskribapena**

Mehelin arteko eraikina, jatorriz behe oina eta zazpi goi oin dituena, azkena atzeraemana. Fatxada entokatua, baita behe oinean ere (kareharrizko zokaloa izan ezik). Hormigoizko begiratokiak txandakako baetan. Konposizioari, apaingurari, sekzioari, egileari eta datari dagokionez, Zurriola 22 eta 22 bis-en berdina da, jatorrizko proiektua komuna ez den arren.

**Babes erregimena**

- 1.- Erregimen orokorra.  
Plan Berezi honen D babes mailan integratzearekin loturikoa.  
Testuinguru horretan, fatxadaren tratamendua, bertako baoen konfigurazioa, instalazio, publizitate elementu, seinale eta eguzki oihal, eta abarren ezarpena plan berezi honetako ordenantza orokorretan ezarritako babes maila hori arautzen duten irizpideetara egokituko dira.
- 2.- Berariazko erregimena:
  - A. Babesetik kanpo utzitako elementuak edo zatiak: ez.
  - B.- Fatxadako elementu edo zati iraunkorrak: ez.
  - C.- Esku hartzeko beste irizpide zehatz batzuk: ez, erregimen orokor hori arautzeko baldintzak betetzeari lotutakoak izan ezik, hala badagokio.