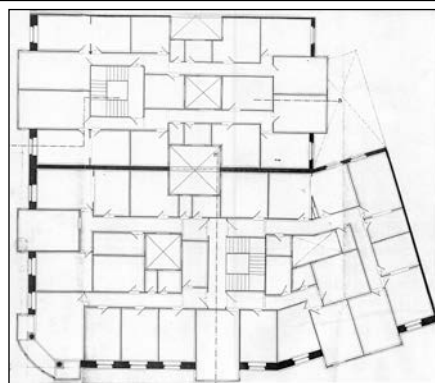
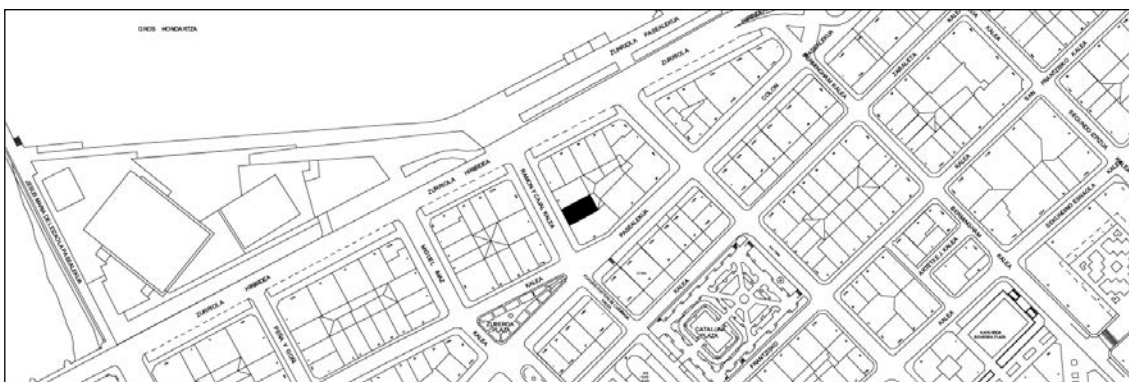


**BIZITEGI ERAIKINA**  
D MAILA

**RAMON Y CAJAL 5**



Egilea eta data: Francisco Zaldua; 1926

**Deskribapena**

Mehelin arteko eraikina, jatorriz behe oina eta sei goi oin dituen, azkena atzeraemana. Harlanduzko fatxada, goi oinetako erdialdeko ertzetan hormigoizko begiratokia duena. Behe oina entokatuta dago (mentsulak eta bestelako elementu moldekatuak ditu), eta ertzetako bi baoak zertxobait zabaldu dira kanpoaldeko aldeetan. Jatorriz proiektu komuna Usandizaga 29rekin.

**Babes erregimena**

- 1.- Erregimen orokorra.  
Plan Berezi honen D babes mailan integratzearekin loturikoa.  
Testuinguru horretan, fatxadaren tratamendua, bertako baoen konfigurazioa, instalazio, publizitate elementu, seinale eta eguzki oihal, eta abarren ezarpena plan berezi honetako ordenantza orokorretan ezarritako babes maila hori arautzen duten irizpideetara egokituko dira.
- 2.- Berariazko erregimena:
  - A.- Babesetik kanpo utzitako elementuak edo zatiak: ez.
  - B.- Fatxadako elementu edo zati iraunkorrak: harlanduzko elementuak; elementu moldekatuak.
  - C.- Esku hartzeko beste irizpide zehatz batzuk: erregimen orokor hori arautzeko baldintzak betetzeari lotutakoak, behe oineko baoen konfigurazio unitarioarekin loturikoak barne.