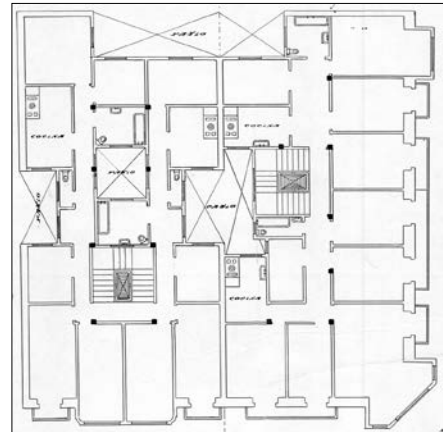
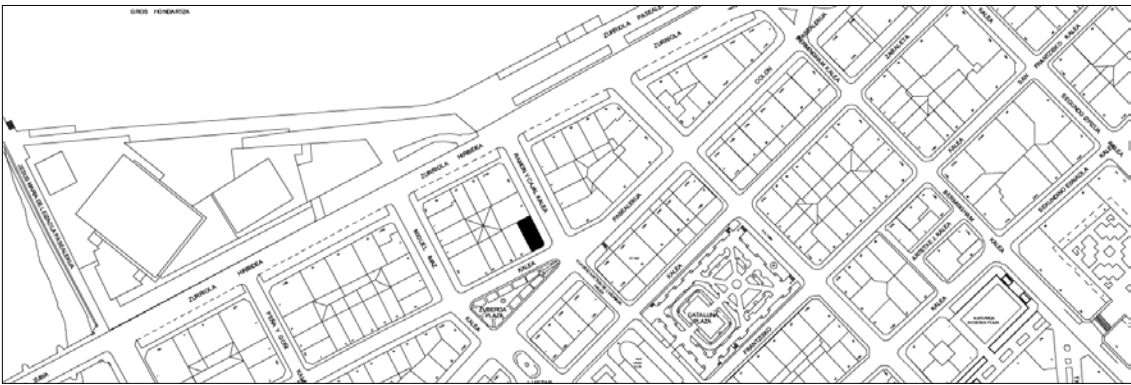


BIZITEGI ERAIKINA
D MAILA

RAMON Y CAJAL 6



Egilea eta data: Lucas Alday; 1926

Deskribapena

Kantoiko eraikina, jatorriz behe oina eta sei goi oin dituena, azkena atzeraemana. Harlanduzko fatxada goi oinetan, hormigoizko begiratokiak dituena kantoiko alakan (proiektuan ez bezala 6. oinera hedatzen dira) eta Ramon y Cajal kaleko fatxadako ertzean. Behe oina jatorriz kuxin formako kareharriz estalita dago. Proiektu komuna Usandizaga 27rekin.

Babes erregimena

- 1.- Erregimen orokorra.
Plan Berezi honen D babes mailan integratzearekin loturikoa.
Testuinguru horretan, fatxadaren tratamendua, bertako baoen konfigurazioa, instalazio, publizitate elementu, seinale eta eguzki oihal, eta abarren ezarpena plan berezi honetako ordenantza orokorretan ezarritako babes maila hori arautzen duten irizpideetara egokitu dira.
- 2.- Berariazko erregimena.
 - A. Babesetik kanpo utzitako elementuak edo zatiak: ez.
 - B.- Fatxadako elementu edo zati iraunkorrak: harlanduzko elementuak; behe oineko jatorrizko estaldura.
 - C.- Esku hartzeko beste irizpide zehatz batzuk: ez, erregimen orokor hori arautzeko baldintzak betetzeari lotutakoak izan ezik, hala badagokio.