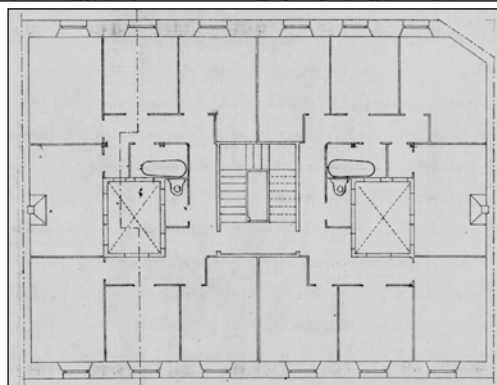
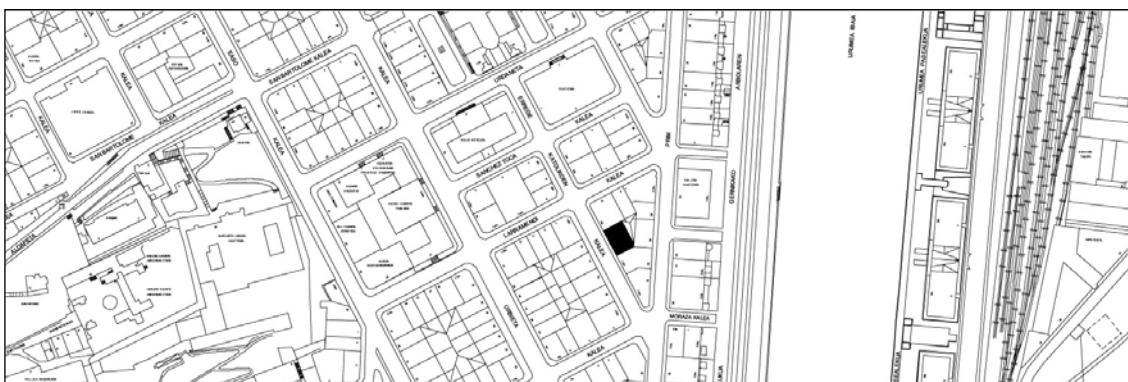


**BIZITEGI ERAIKINA**  
D MAILA

**ERREGE KATOLIKOAK 9**



**Egilea eta data: Carlos Ibero; 1906**

**Deskribapena**

Mehelin arteko eraikina, jatorriz behe oina eta lau goi oin dituen, gehi 1925eko bi jasodura, lehena estalkipe mansardatu gisa (jatorrizko estalkipearen ordezte edo berritze gisa) eta bigarrena atzeraemana. Harlanduzko fatxada, berrituak ematen duten zurezko begiratokiekin (proiektuan ez zen halakorik aurreikusten). Atariko baoa konposizio orokorraz bereizten da.

**Babes erregimena**

1.- Erregimen orokorra.

Plan Berezi honen D babes mailan integratzearekin loturikoa.

Testuinguru horretan, fatxadaren tratamendua, bertako baoen konfigurazioa, instalazio, publizitate elementu, seinale eta eguzki oihal, eta abarren ezarpena plan berezi honetako ordenantza orokorretan ezarritako babes maila hori arautzen duten irizpideetara egokituko dira.

2.- Berriazko erregimena.

A. Babesetik kanpo utzitako elementuak edo zatiak: jasodura mansardatua eta atzeraemana (5. eta 6. goi oinak).

B.- Fatxadako elementu edo zati iraunkorrak: harlanduzko elementuak.

C.- Esku hartzeko beste irizpide zehatz batzuk:

- \* Begiratokiaren tratamendua ordenantza orokor horietan ezarritako irizpideetara egokituko da.
- \* Erregimen orokor hori arautzeko gainerako baldintzak betetzeari loturikoak, hala badagokio.