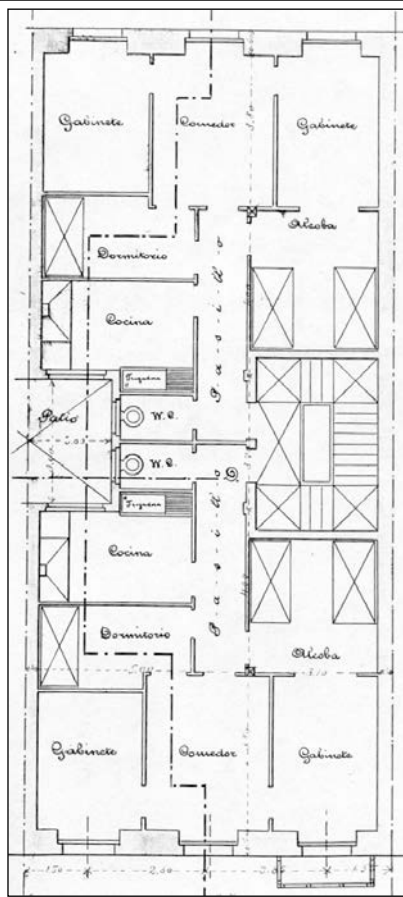


BIZITEGI ERAIKINA
D MAILA

ERREGE KATOLIKOAK 12



Egilea eta data: Luis Elizalde; 1906

Deskribapena

Mehilin arteko eraikina, jatorriz behe oina eta lau goi oin dituena, gehi bi jasodura atzeraeman, lehena 1929koa (jatorrizko estalkipearen berritzea gisa) eta bigarrena 1945ekoa. Harlanduzko fatxada, eskuinaldeko baoan, atariaren gainean, zurezko begiratokia duena. Jatorriz bao bikoitza, metalezko mainel deszentratua duena.

Babes erregimena

- 1.- Erregimen orokorra.
Plan Berezi honen D babes mailan integratzearekin loturikoa.
Testuinguru horretan, fatxadaren tratamendua, bertako baoen konfigurazioa, instalazio, publizitate elementu, seinale eta eguzki oihal, eta abarren ezarpena plan berezi honetako ordenantza orokorretan ezarritako babes maila hori arautzen duten irizpideetara egokituko dira.
- 2.- Berariazko erregimena.
 - A. Babesetik kanpo utzitako elementuak edo zatiak: jasodura atzeraemanak (5. eta 6. goi oinak).
 - B.- Fatxadako elementu edo zati iraunkorrak: harlanduzko elementuak; begiratokia.
 - C.- Esku hartzeko beste irizpide zehatz batzuk:
 - * Begiratokiaren tratamendua ordenantza orokor horietan ezarritako irizpideetara egokituko da.
 - * Erregimen orokor hori arautzeko baldintzak betetzearekin lotzen direnak –behe oineko fatxadaren konfigurazio bateratuarekin lotzen direnak barne–.