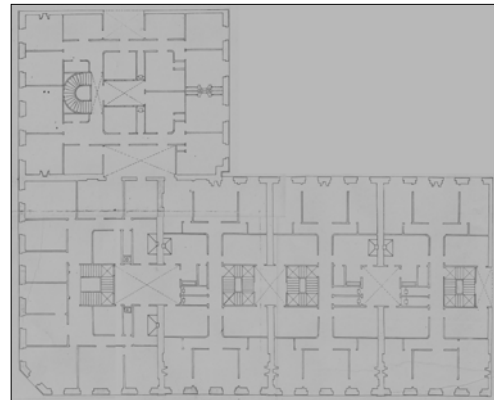


BIZITEGI ERAIKINA
D MAILA

ARRASATE 41



Egilea eta data: Aladren eta Morales de los Rios, 1882

Deskribapena

Mehelinen arteko eraikina, behe oina eta jatorrizko lau goi oin dituen. Behe oinean hareharriz xaflatutako fatxada, eta goi oinetan estaldura zeramikoa eta hormigoizko bao uztaia dituena. Zurezko begiratokia ertzeko alboan atari gainean. Proiektu komuna Arrasate 43 eta 45ekin eta Urbieta 18rekin.

Babes erregimena

1. Erregimen orokorra:
 - Plan Berezi honen D babes mailan integratzearekin loturikoa.
 - Testuinguru horretan, fatxadaren tratamendua, bertako baoen konfigurazioa, instalazio, publizitate elementu, seinale eta eguzki oihal, eta abarren ezarpena plan berezi honetako ordenantza orokorretan ezarritako babes maila hori arautzen duten irizpideetara egokituko dira.
2. Berriazko erregimena.
 - A. Babesetik kanpo utzitako elementuak edo zatiak: ez.
 - B. Fatxadako elementu edo zati iraunkorrak: jatorrizko harrizko elementuak.
 - C. Esku hartzeko beste irizpide zehatz batzuk:
 - * Begiratokiaren tratamendua ordenantza orokor horietan ezarritakora egokituko da.
 - * Erregimen orokor hori arautzeko gainerako baldintzak betetzeari loturikoak, hala badagokio.