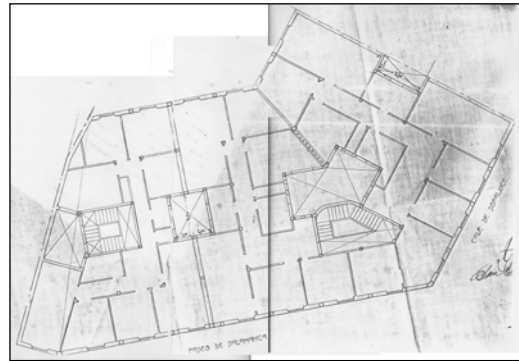
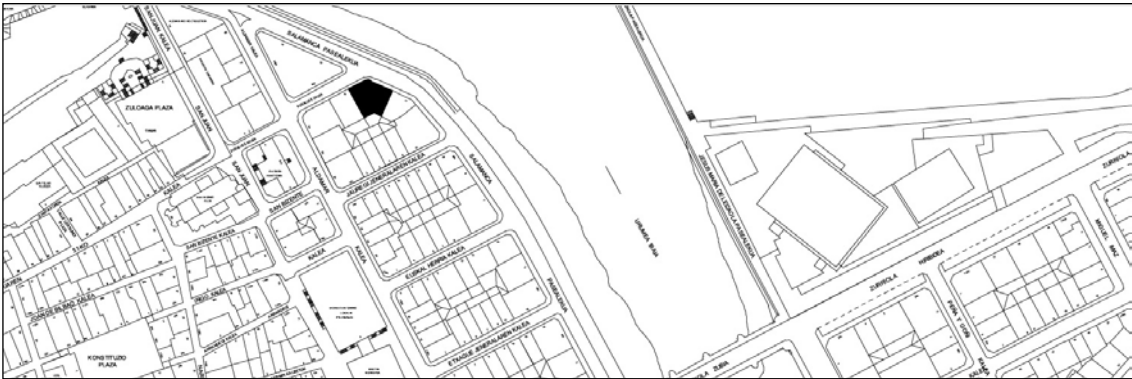


**BIZITEGI ERAIKINA
D MAILA**

SALAMANKA PASEALEKUA 12



Egilea eta data: Lucas Alday; 1914

Deskribapena

Mehilin arteko eraikina, jatorriz erdi sotoa, bastardea (proiektuan behe oina zen) eta bost goi oin dituen, gehi geroagoko jasodura atzeraeman bat (jatorrizko estalkipea ordeztzen duena). Kareharriz harlanduzko fatxada, estaldura zeramikoko horma atalak dituen. Hormigoizko begiratokiak, harriz estalita bi fatxadetan. Jatorriz proiektu komuna Salamanka Pasealekua 12rekin. Jatorrizko proiektuaren (lizentziadunaren) eta benetan eraikitakoaren artean desberdintasun nabarmenak daude, baita bi eraikinen artean ere.

Babes erregimena

- 1.- Erregimen orokorra.
Plan Berezi honen D babes mailan integratzearekin loturikoa.
Testuinguru horretan, fatxadaren tratamendua, bertako baoen konfigurazioa, instalazio, publizitate elementu, seinale eta eguzki oihal, eta abarren ezarpena plan berezi honetako ordenantza orokorretan ezarritako babes maila hori arautzen duten irizpideetara egokituko dira.
- 2.- Berariazko erregimena.
 - A. Babesetik kanpo utzitako elementuak edo zatiak: jasodura atzeraemana (6. goi oina).
 - B.- Fatxadako elementu edo zati iraunkorrak: harlanduzko elementuak.
 - C.- Esku hartzeko beste irizpide zehatz batzuk: erregimen orokor hori arautzeko baldintzak betetzearekin lotzen direnak, hormataleko arotzeria ezabatzearekin lotzen direnak barne.