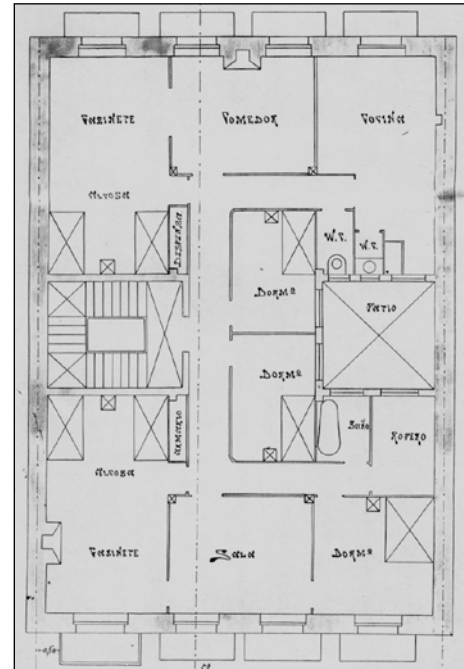
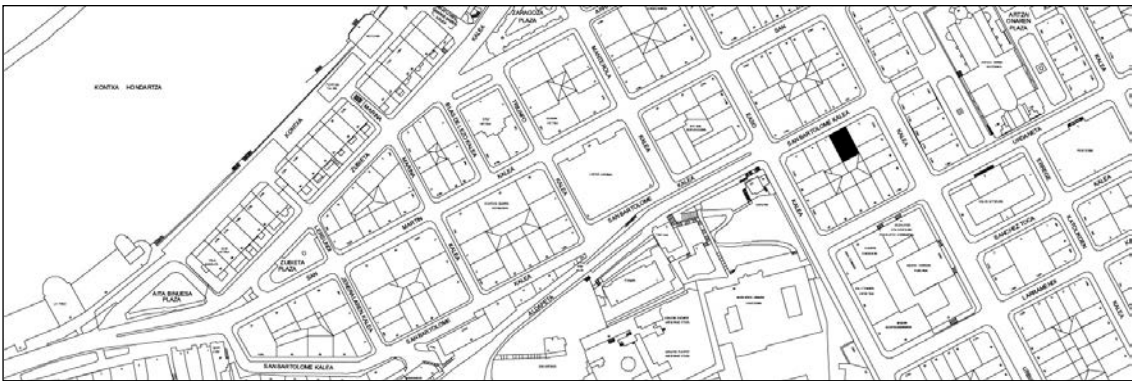


BIZITEGI ERAIKINA
D MAILA

SAN BARTOLOME 5



Egilea eta data: Augusto Aguirre; 1912

Deskribapena

Mehelin arteko eraikina, jatorriz behe oina eta lau goi oin dituen, gehi 1932ko bi jasodura atzeraeman (lehen jatorrizko estalkipearen berritze gisa). Harlanduzko fatxada, zurezko begiratokia duena atariarekin bat egiten duen ertzean. Jatorriz behe oinean lau bao zegoen: erdialdeko biak ertzetakoak baino handiagoak ziren eta harrizko mainel estu batekin berezita zeuden. Behe oinean berritzeko lanak egin dira 1938an eta 1960an.

Babes erregimena

1.- Erregimen orokorra.

Plan Berezi honen D babes mailan integratzearekin loturikoa.

Testuinguru horretan, fatxadaren tratamendua, bertako baoen konfigurazioa, instalazio, publizitate elementu, seinale eta eguzki oihal, eta abarren ezarpena plan berezi honetako ordenantza orokorretan ezarritako babes maila hori arautzen duten irizpideetara egokituko dira.

2.- Berariazko erregimena.

A. Babesetik kanpo utzitako elementuak edo zatiak: jasodurak.

B.- Fatxadako elementu edo zati iraunkorrak: harlanduzko elementuak; begiratokia.

C.- Esku hartzeko beste irizpide zehatz batzuk:

* Begiratokiaren tratamendua ordenantza orokor horietan ezarritako irizpideetara egokituko da.

* Erregimen orokor hori arautzeko baldintzak betetzearekin lotzen dira gainerako irizpideak –fatxadaren eta behe oineko baoen konfigurazio bateratuarekin lotzen direnak barne–.