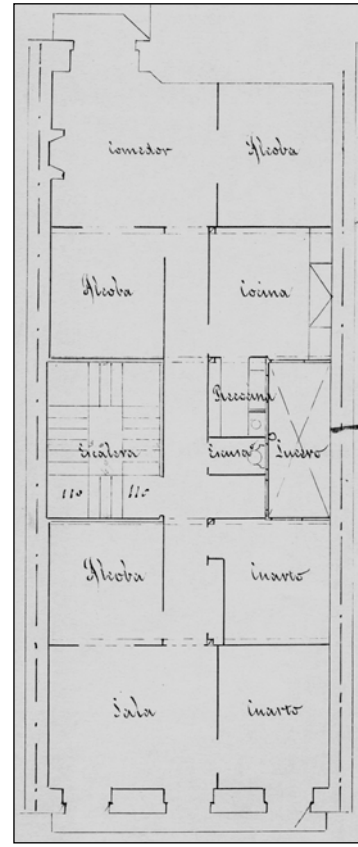
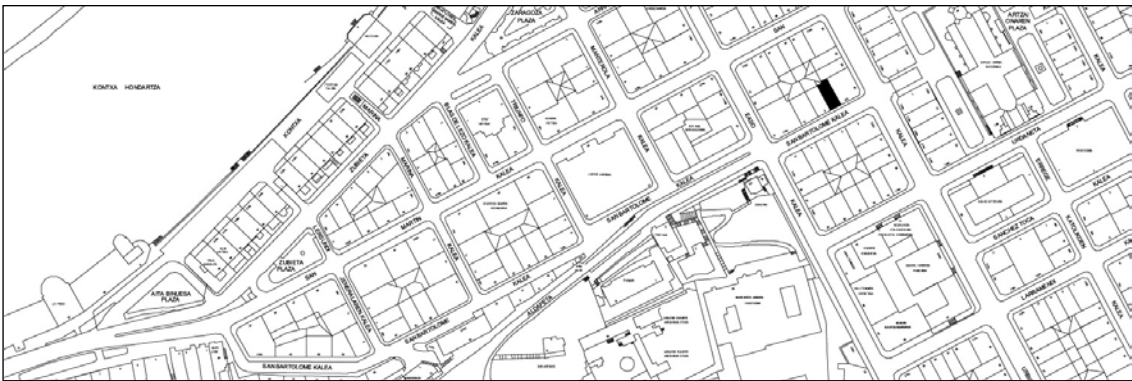


BIZITEGI ERAIKINA
D MAILA

SAN BARTOLOME 6



Egilea eta data: Jose Maria Mujica; 1900

Deskribapena

Mehelin arteko eraikina, jatorriz behe oina eta lau goi oin dituen (azkena hasiera batean mantsardatua zen eta 1995ean azpiko oinen hedadura gisa eraldatu zen), gehi bi jasodura berri, lehena atzeraemana eta bigarrena mantsardatua (biak estalkiko material beraz estalita). Harlanduzko fatxada 4. oinera arte (xaflatuta), eta dintelen altueran motibo geometrikoko apaingarriak ditu.

Babes erregimena

1.- Erregimen orokorra.

Plan Berezi honen D babes mailan integratzearekin loturikoa.

Testuinguru horretan, fatxadaren tratamendua, bertako bakoaren konfigurazioa, instalazio, publizitate elementu, seinale eta eguzki oihal, eta abarren ezarpena plan berezi honetako ordenantza orokorretan ezarritako babes maila hori arautzen duten irizpideetara egokituko dira.

2.- Berariazko erregimena.

A. Babesetik kanpo utzitako elementuak edo zatiak: jasodurak (4., 5. eta 6. goi oinak).

B.- Fatxadako elementu edo zati iraunkorrak: harlanduzko elementuak.

C.- Esku hartzeko beste irizpide zehatz batzuk: ez, erregimen orokor hori arautzeko baldintzak betetzeari lotutakoak izan ezik, hala badagokio.