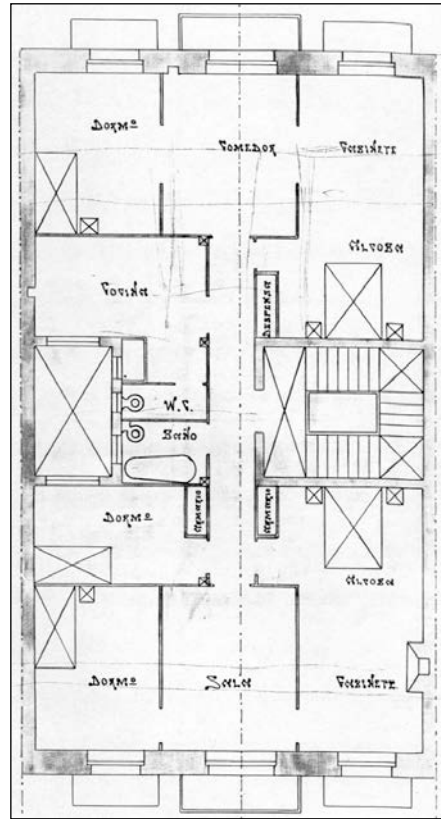
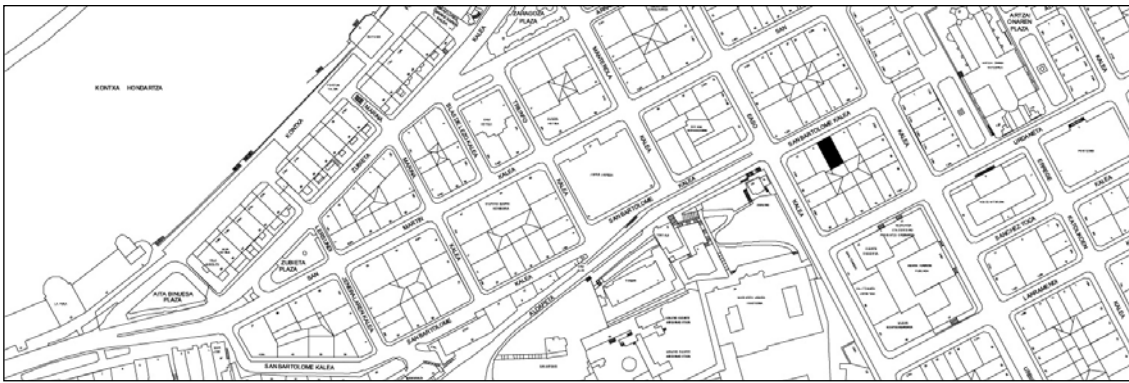


**BIZITEGI ERAIKINA**  
D MAILA

**SAN BARTOLOME 7**



Egilea eta data: Augusto Aguirre; 1912

**Deskribapena**

Mehelin arteko eraikina, jatorriz behe oina eta lau goi oin dituen, gehi geroagoko bi jasodura atzeraeman, 5. oineko pergola izan ezik (lehen jatorrizko estalkipe moztua ordeztuta). Harlanduzko fatxada, zurezko begiratokia duena erdialdeko baoan.

**Babes erregimena**

1.- Erregimen orokorra.

Plan Berezi honen D babes mailan integratzearekin loturikoa.

Testuinguru horretan, fatxadaren tratamendua, bertako baoen konfigurazioa, instalazio, publizitate elementu, seinale eta eguzki oihal, eta abarren ezarpena plan berezi honetako ordenantza orokorretan ezarritako babes maila hori arautzen duten irizpideetara egokituko dira.

2.- Berriazko erregimena.

A. Babesetik kanpo utzitako elementuak edo zatiak: jasodurak (5. eta 6. goi oinak).

B.- Fatxadako elementuak edo zati iraunkorrak: harlanduzko elementuak; begiratokia.

C.- Esku hartzeko beste irizpide zehatz batzuk:

- \* Begiratokiaren tratamendua ordenantza orokor horietan ezarritako irizpideetara egokituko da.
- \* Erregimen orokor hori arautzeko gainerako baldintzak betetzeari loturikoak, hala badagokio.