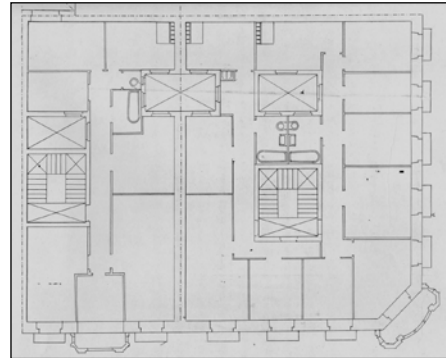
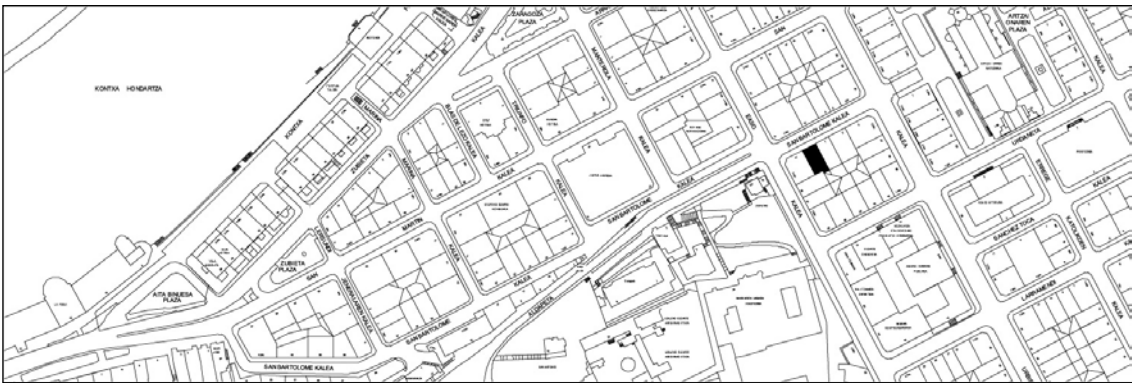


BIZITEGI ERAIKINA
D MAILA

SAN BARTOLOME 9



Egilea eta data: Pedro Gaiztarro; 1919

Deskribapena

Mehelin arteko eraikina, jatorriz beha oina, lau goi oin eta bosgarren oin mantsardatu bat dituena (mantsarda berritu egin da). Harlanduzko fatxada zeramikazko materialetan akabatuta eta mosaikoko frisoa duena hirugarren oineko erlaitzaren azpian. Hormigoizko begiratokia erdiko baoan. Fatxadaren konposizioak jasodura bat simulatzen du, eta guztia da jatorrizkoa eta jatorrizko proiektuaren arabera. Proiektu komuna San Bartolome 11rekin.

Babes erregimena

- 1.- Erregimen orokorra.
Plan Berezi honen D babes mailan integratzearekin loturikoa.
Testuinguru horretan, fatxadaren tratamendua, bertako baoen konfigurazioa, instalazio, publizitate elementu, seinale eta eguzki oihal, eta abarren ezarpena plan berezi honetako ordenantza orokorretan ezarritako babes maila hori arautzen duten irizpideetara egokitu dira.
- 2.- Berariazko erregimena.
 - A. Babesetik kanpo utzitako elementuak edo zatiak: 5. goi oina, mantsardatua.
 - B.- Fatxadako elementu edo zati iraunkorrak: harlanduzko elementuak; moldekatuak; estaldura zeramikoak.
 - C.- Esku hartzeko beste irizpide zehatz batzuk: ez, erregimen orokor hori arautzeko baldintzak betetzeari lotutakoak izan ezik, hala badagokio.