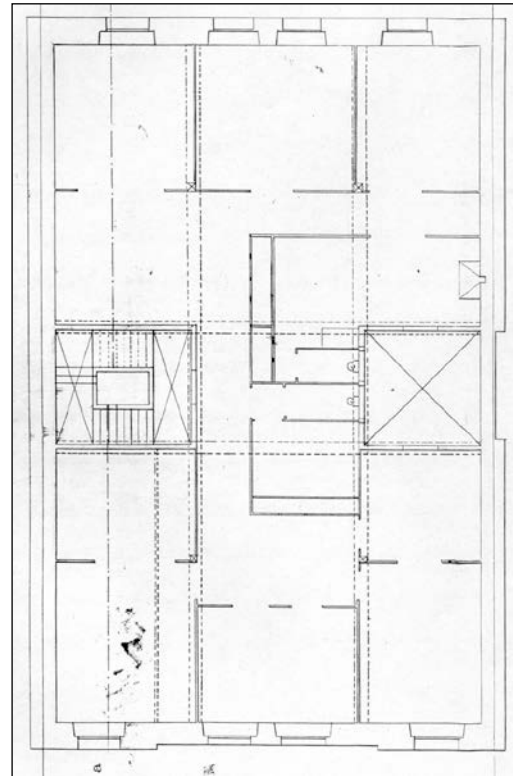
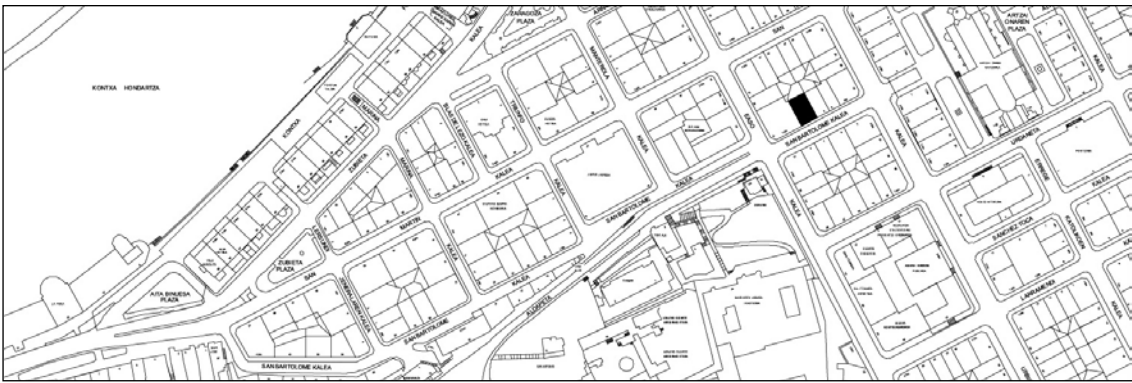


BIZITEGI ERAIKINA
D MAILA**SAN BARTOLOME 10**

Egilea eta data: Ramon Cortazar; 1905

Deskribapena

Mehelin arteko eraikina, jatorriz behe oina eta lau goi oin dituena, gehi 1918ko jasodura bat (mantsarda moztu gisa) eta 1925eko beste jasodura atzeraeman bat. Harlanduzko fatxada. Zertxobait sartuta dagoen erdialdeko horma atalean, bat, bi edo hiru bao daude, oinaren arabera. Zurezko begiratokia du jatorriz ezker aldeko baoan (1. oinetik 3. oinera bitartean).

Babes erregimena

1.- Erregimen orokorra.

Plan Berezi honen D babes mailan integratzearekin loturikoa.

Testuinguru horretan, fatxadaren tratamendua, bertako baoen konfigurazioa, instalazio, publizitate elementu, seinale eta eguzki oihal, eta abarren ezarpena plan berezi honetako ordenantza orokorretan ezarritako babes maila hori arautzen duten irizpideetara egokituko dira.

2.- Berariazko erregimena.

A. Babesetik kanpo utzitako elementuak edo zatiak: 5. eta 6. goi oinak (mantsardatua eta atzeraemana, hurrenez hurren).

B.- Fatxadako elementu edo zati iraunkorrak: harlanduzko elementuak; begiratokiak.

C.- Esku hartzeko beste irizpide zehatz batzuk:

* Begiratokiaren tratamendua ordenantza orokor horietan ezarritako irizpideetara egokituko da. Testuinguru horretan, lau goi oinetan dauden begiratokiaren multzoari tratamendu bateratua ezarriko zaio, eta, hortaz, 4. goi oinean gaur egun dagoen begiratokia lekuz aldatu beharko da, azpiko oinetan daudenekin lerroan jartzeko.

* Erregimen orokor hori arautzeko baldintzak betetzearekin lotzen dira gainerakoak –behe oineko baoen konfigurazio bateratuarekin lotzen direnak barne–.