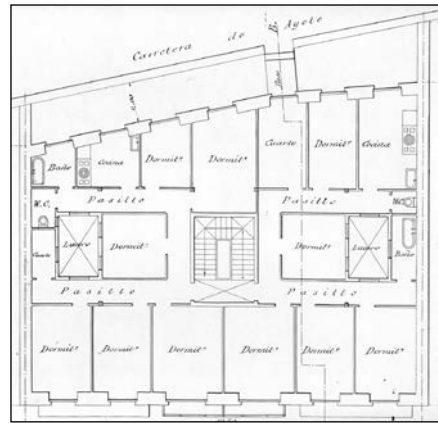
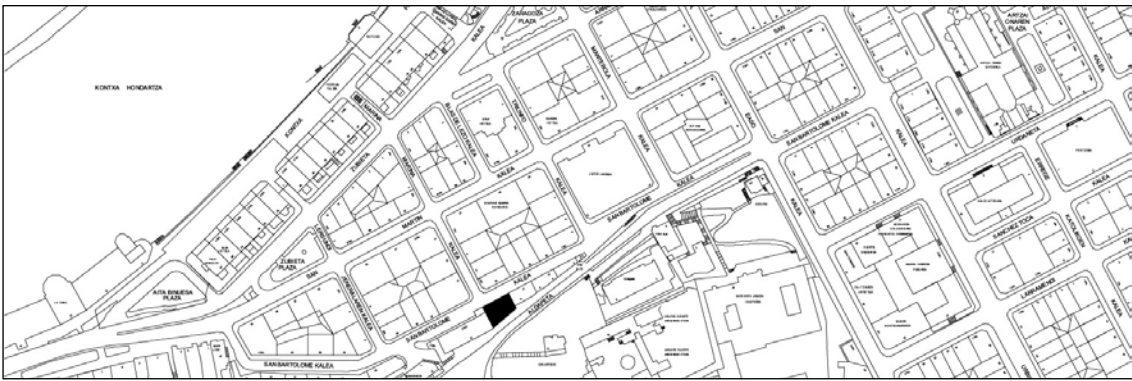


BIZITEGI ERAIKINA
D MAILA

SAN BARTOLOME 19



Egilea eta data: Casiano Zufiria; 1914

Deskribapena

Mehilin arteko eraikina, jatorriz behe oina eta hiru goi oin dituena, gehi 1924ko hiru jasodura (lehen jatorrizko estalkipearen berritze gisa) eta beste biak behin soilik atzeraemanak. Jatorrizko hiru oinetako fatxada harlanduzkoa da, kuxindurak dituena banda horizontaletan eta zilarrikka landugabea hirugarren oinean. Zurezko begiratoki bikoitza eta fabrika entokatua erdialdeko baoan, proiektuarekiko aldatua.

Babes erregimena

1.- Erregimen orokorra.

Plan Berezi honen D babes mailan integratzearekin loturikoa.

Testuinguru horretan, fatxadaren tratamendua, bertako baoen konfigurazioa, instalazio, publizitate elementu, seinale eta eguzki oihal, eta abarren ezarpena plan berezi honetako ordenantza orokorretan ezarritako babes maila hori arautzen duten irizpideetara egokituko dira.

2.- Berariazko erregimena.

A.- Babesetik kanpo utzitako elementuak edo zatiak: jasodurak (4., 5. eta 6. goi oinak); begiratokia.

B.- Fatxadako elementu edo zati iraunkorrak: harlanduzko elementuak.

C.- Esku hartzeko beste irizpide zehatz batzuk:

- * Begiratokiaren tratamendua ordenantza orokor horietan ezarritako irizpideetara egokituko da.
- * Erregimen orokor hori arautzeko gainerako baldintzak betetzeari loturikoak, hala badagokio.