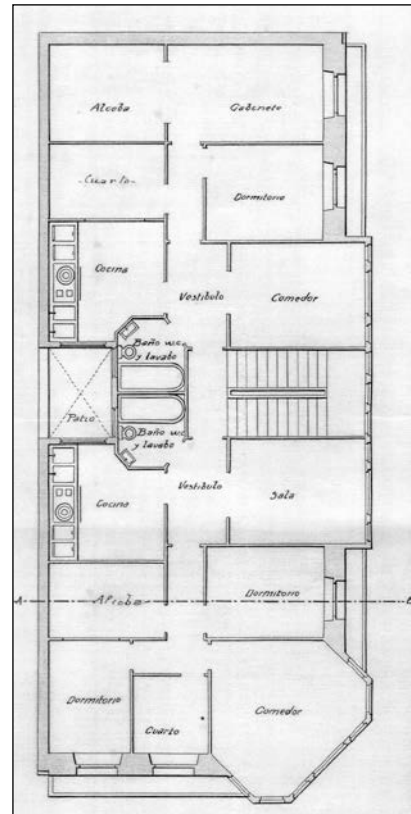
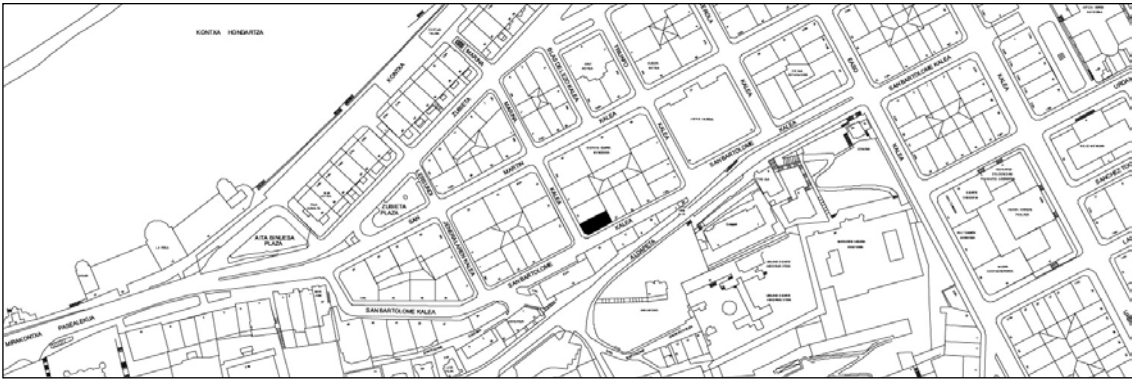


BIZITEGI ERAIKINA
D MAILA

SAN BARTOLOME 26



Egilea eta data: Ramon Cortazar; 1918

Deskribapena

Kantoiko eraikina, behe oina eta lau goi oin dituen, azkena mantsarda moduan. Fatxada hareharrizko harlanduz egina dago, eta hormigoizko begiratokiak ditu txandako baoetan eta kantoiko alakan.

Babes erregimena

- 1.- Erregimen orokorra.
Plan Berezi honen D babes mailan integratzearekin loturikoa.
Testuinguru horretan, fatxadaren tratamendua, bertako baoen konfigurazioa, instalazio, publizitate elementu, seinale eta eguzki oihal, eta abarren ezarpena plan berezi honetako ordenantza orokorretan ezarritako babes maila hori arautzen duten irizpideetara egokituko dira.
- 2.- Berriazko erregimena.
 - A.- Babesetik kanpo utzitako elementuak edo zatiak: mantsarda (4. goi oina).
 - B.- Fatxadako elementu edo zati iraunkorrak: harlanduzko elementuak.
 - C.- Esku hartzeko beste irizpide zehatz batzuk: ez, erregimen orokor hori betetzeari lotutakoak izan ezik, hala badagokio.