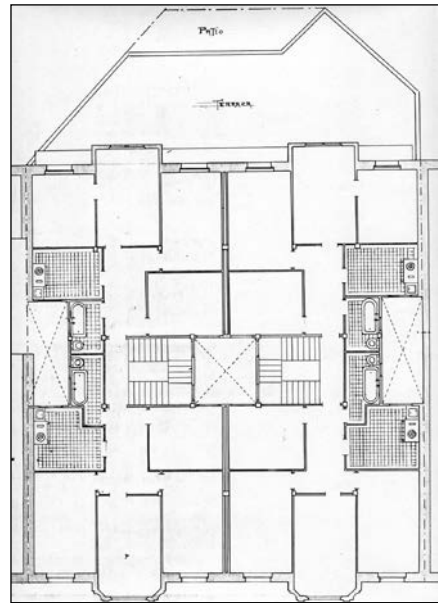
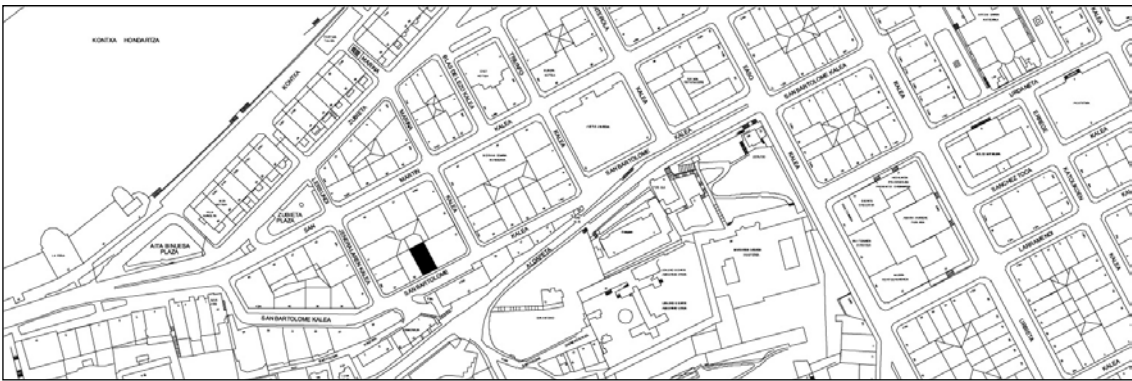


**BIZITEGI ERAIKINA**  
D MAILA

**SAN BARTOLOME 30**



**Egilea eta data: Ramon Cortazar; 1924**

**Deskribapena**

Mehelin arteko eraikina, jatorriz behe oina eta bost goi oin dituen, azken biak atzeraemanak. Harlangaitzezko fatxada entokatua, harlandua simulatuta, ordena hirukoitzeko begiratoki zentrala duena. Proiektu komuna San Bartolome 32rekin.

**Babes erregimena**

1.- Erregimen orokorra.

Plan Berezi honen D babes mailan integratzearekin loturikoa.

Testuinguru horretan, fatxadaren tratamendua, bertako baoen konfigurazioa, instalazio, publizitate elementu, seinale eta eguzki oihal, eta abarren ezarpena plan berezi honetako ordenantza orokorretan ezarritako babes maila hori arautzen duten irizpideetara egokituko dira.

2.- Berariazko erregimena.

A. Babesetik kanpo utzitako elementuak edo zatiak: 4. eta 5. goi oinak, atzeraemanak.

B.- Fatxadako elementu edo zati iraunkorrak: harlanduzko elementuak.

C.- Esku hartzeko beste irizpide zehatz batzuk: ez, erregimen orokor hori arautzeko baldintzak betetzeari lotutakoak izan ezik, hala badagokio.