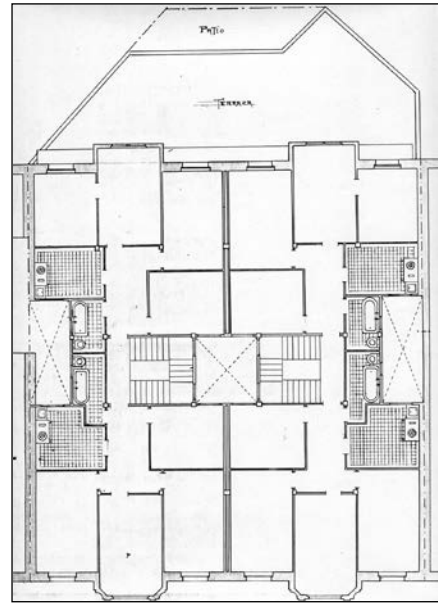
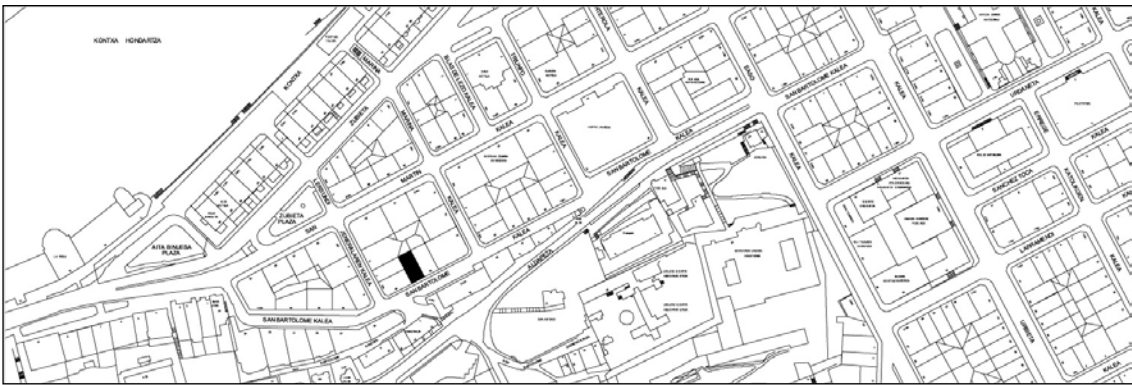


BIZITEGI ERAIKINA
D MAILA

SAN BARTOLOME 32



Egilea eta data: Ramon Cortazar; 1924

Deskribapena

Mehelin arteko eraikina, jatorriz behe oina eta bost goi oin dituena, azken biak atzeraemanak. Harlangaitzezko fatxada entokatua, harlandua simulatuta, ordena hirukoitzeko begiratoki zentrala duena. Proiektu komuna San Bartolome 30ekin.

Babes erregimena

- 1.- Erregimen orokorra.
Plan Berezi honen D babes mailan integratzearekin loturikoa.
Testuinguru horretan, fatxadaren tratamendua, bertako baoen konfigurazioa, instalazio, publizitate elementu, seinale eta eguzki oihal, eta abarren ezarpena plan berezi honetako ordenantza orokorretan ezarritako babes maila hori arautzen duten irizpideetara egokituko dira.
- 2.- Berriazko erregimena.
 - A. Babesetik kanpo utzitako elementuak edo zatiak: 4. eta 5. goi oinak, atzeraemanak.
 - B.- Fatxadako elementu edo zati iraunkorrak: harlanduzko elementuak.
 - C.- Esku hartzeko beste irizpide zehatz batzuk: ez, erregimen orokor hori arautzeko baldintzak betetzeari lotutakoak izan ezik, hala badagokio.