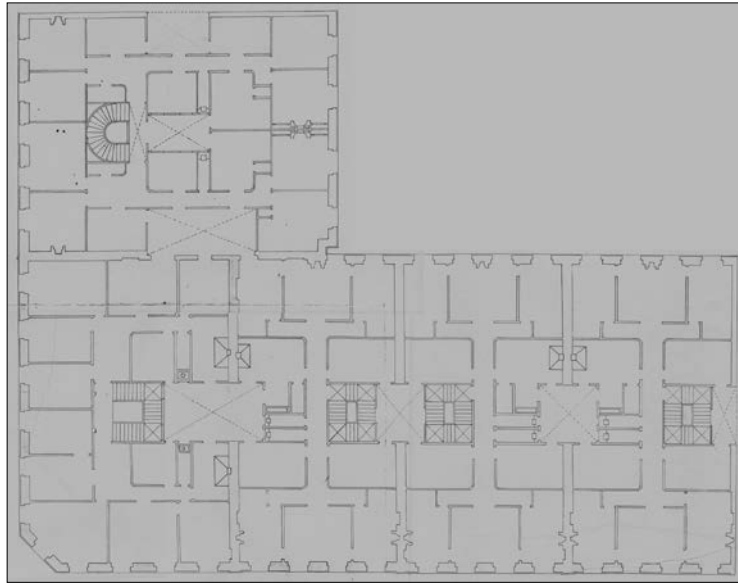


BIZITEGI ERAIKINA
D MAILA

ARRASATE 43



Egilea eta data: Aladren eta Morales de los Rios, 1882.

Deskribapena

Mehelinen arteko eraikina, behe oina eta jatorrizko lau goi oin dituen. Harlanduzko fatxada behe oinean eta zeramikaz xaflatua eta hormigoizko bao uztarria goi oinetan; jatorrizko bao bikoitza behe oinean; eskuinaldeko baoa, berriz, eraldatuta dago proiektuarekiko. Proiektu komuna Arrasate 41 eta 45ekin eta Urbieta 18rekin.

Babes erregimena

1. Erregimen orokorra:
 - Plan Berezi honen D babes mailan integratzearekin loturikoa.
 - Testuinguru horretan, fatxadaren tratamendua, bertako baoen konfigurazioa, instalazio, publizitate elementu, seinale eta eguzki oihal, eta abarren ezarpena plan berezi honetako ordenantza orokorretan ezarritako babes maila hori arautzen duten irizpideetara egokituko dira.
2. Berariazko erregimena.
 - A. Babesetik kanpo utzitako elementuak edo zatiak: ez.
 - B. Fatxadako elementu edo zati iraunkorrak: harlanduzko elementuak.
 - C. Esku hartzeko beste irizpide zehatz batzuk: ez, erregimen orokor hori arautzeko baldintzak betetzeari lotutakoak izan ezik, hala badagokio.