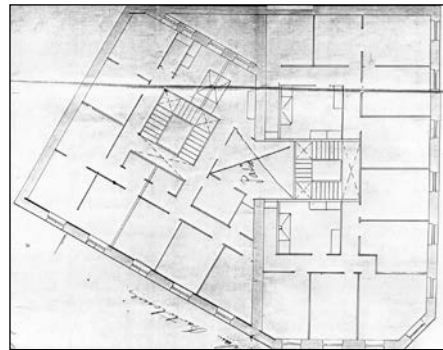
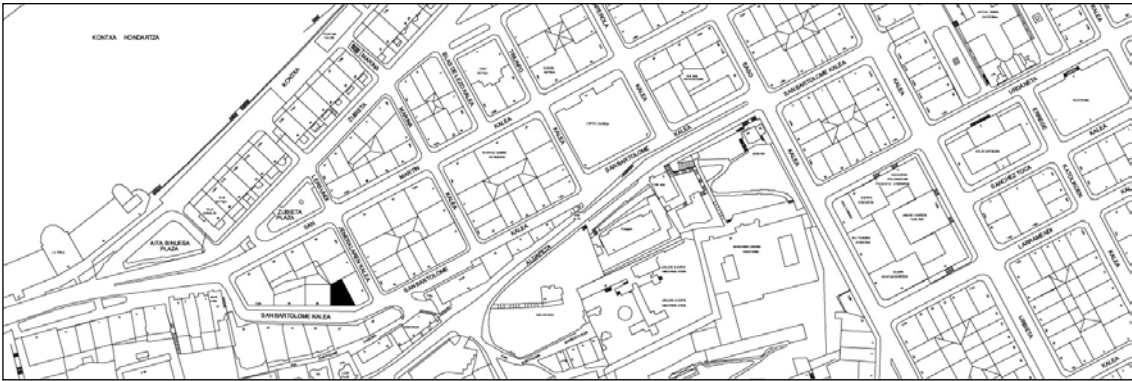


BIZITEGI ERAIKINA
D MAILA

SAN BARTOLOME 36



Egilea eta data: Miguel Irastorza; 1906

Deskribapena

Mehelin arteko eraikina. Jatorriz erdisotoa, bastardea eta hiru goi oin ditu, gehi txapitulak dituen mantsarda moduko estalki bat (jatorrizko estalkipea 1921ean berritzearen emaitza). Harlanduzko fatxada. Konposizio simetrikoa, balkoien ordenak finkatutakoa, atariko baoak hausten du konposizioa. Proiektu komuna Lersundi Jenerala 8rekin.

Babes erregimena

1.- Erregimen orokorra.

Plan Berezi honen D babes mailan integratzearekin loturikoa.

Testuinguru horretan, fatxadaren tratamendua, bertako baoen konfigurazioa, instalazio, publizitate elementu, seinale eta eguzki oihal, eta abarren ezarpena plan berezi honetako ordenantza orokorretan ezarritako babes maila hori arautzen duten irizpideetara egokituko dira.

2.- Berariazko erregimena.

A. Babesetik kanpo utzitako elementuak edo zatiak: jasodura mantsardatua (4. goi oina).

B.- Fatxadako elementu edo zati iraunkorrak: harlanduzko elementuak.

C.- Esku hartzeko beste irizpide zehatz batzuk: ez, erregimen orokor hori arautzeko baldintzak betetzeari lotutakoak izan ezik, hala badagokio.