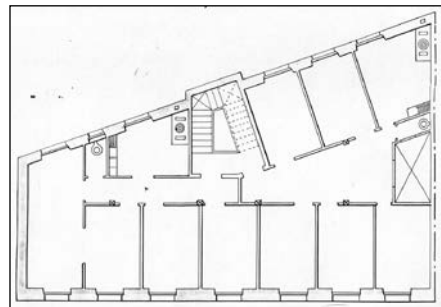
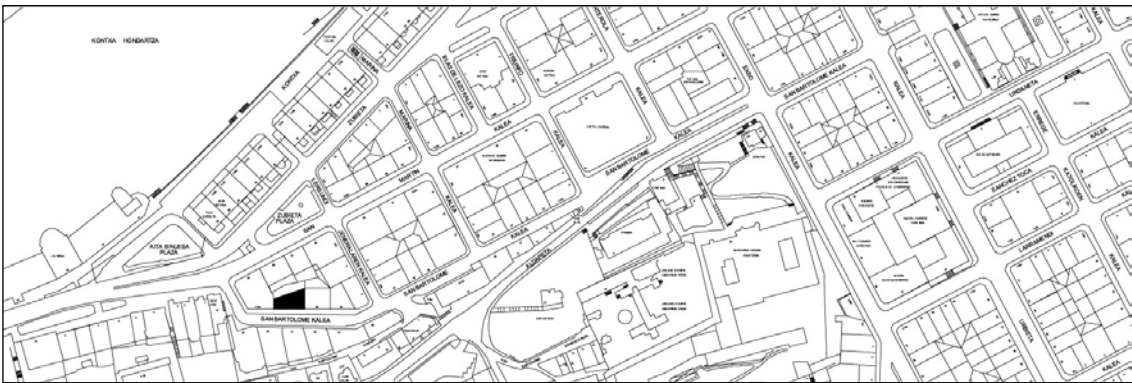


**BIZITEGI ERAIKINA**  
D MAILA

**SAN BARTOLOME 40**



**Egilea eta data:** Lucas Alday; 1914

**Deskribapena**

Mehelin arteko eraikina, jatorriz behe oina eta bi goi oin dituen, gehi 1945eko bi jasodura, lehena fatxada planoan eta bigarrena atzeraemana. Harlanduzko fatxada jasoduretaraino. Ardatz zentrolean baoak (atarikoa barne) biltzen dituzten horma atalitsuak handiagoak dira, eta erlaitzaren gainean gaur egun desagertu den errematea nabarmentzen zen. Behe oineko baoak hirukoiztu egin dira, eta mainel zentrala dute.

**Babes erregimena**

- 1.- Erregimen orokorra.  
Plan Berezi honen D babes mailan integratzearekin loturikoa.  
Testuinguru horretan, fatxadaren tratamendua, bertako baoen konfigurazioa, instalazio, publizitate elementu, seinale eta eguzki oihal, eta abarren ezarpena plan berezi honetako ordenantza orokorretan ezarritako babes maila hori arautzen duten irizpideetara egokituko dira.
- 2.- Berariazko erregimena.
  - A. Babesetik kanpo utzitako elementuak edo zatiak: jasodurak (3. eta 4. goi oinak).
  - B.- Fatxadako elementu edo zati iraunkorrak: harlanduzko elementuak.
  - C.- Esku hartzeko beste irizpide zehatz batzuk: erregimen orokor hori arautzeko baldintzak betetzeari lotutakoak, behe oineko baoen konfigurazio unitarioarekin loturikoak barne.