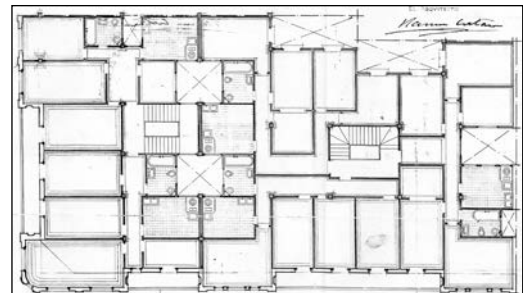
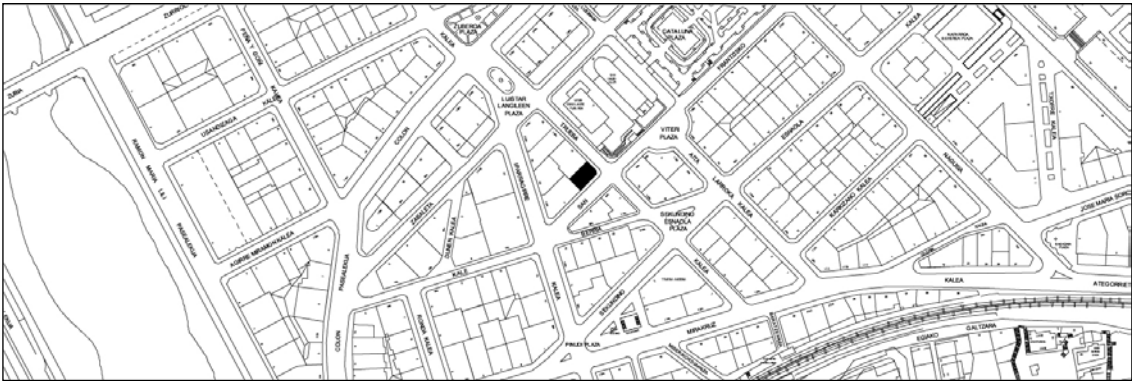


BIZITEGI ERAIKINA
D MAILA

SAN FRANTZISKO 5



Egilea eta data: Ramon Cortazar; 1930

Deskribapena

Kantoiko eraikina, jatorriz behe oina gehi sei goi oin dituena, azkena zati batean mantsardatua (begiratoki arteko tarteak, proiektuan oin horretan galeria ireki gisa aurreikusten ziren). Hormigoi entokatuko fatxada. Kapitela eta zokalo entokatua dituzten pilare bidez definitutako behe oina. Begiratoki gorputzak alboetako ertzetan eta kantoian. Jatorrizko proiektu komuna Trueba 11rekin.

Babes erregimena

- 1.- Erregimen orokorra.
Plan Berezi honen D babes mailan integratzearekin loturikoa.
Testuinguru horretan, fatxadaren tratamendua, bertako bakoaren konfigurazioa, instalazio, publizitate elementu, seinale eta eguzki oihal, eta abarren ezarpena plan berezi honetako ordenantza orokorretan ezarritako babes maila hori arautzen duten irizpideetara egokituko dira.
- 2.- Berariazko erregimena.
 - A. Babesetik kanpo utzitako elementuak edo zatiak: ez.
 - B.- Fatxadako elementu edo zati iraunkorrak: elementu moldekatuak.
 - C. Esku hartzeko beste irizpide zehatz batzuk: ez, erregimen orokor hori arautzeko baldintzak betetzeari lotutakoak izan ezik, hala badagokio.