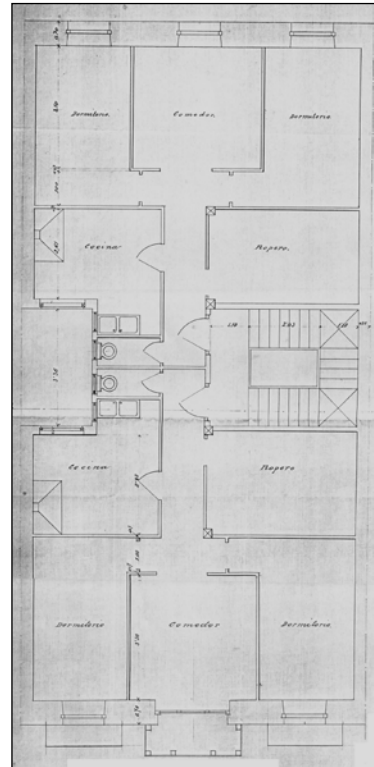
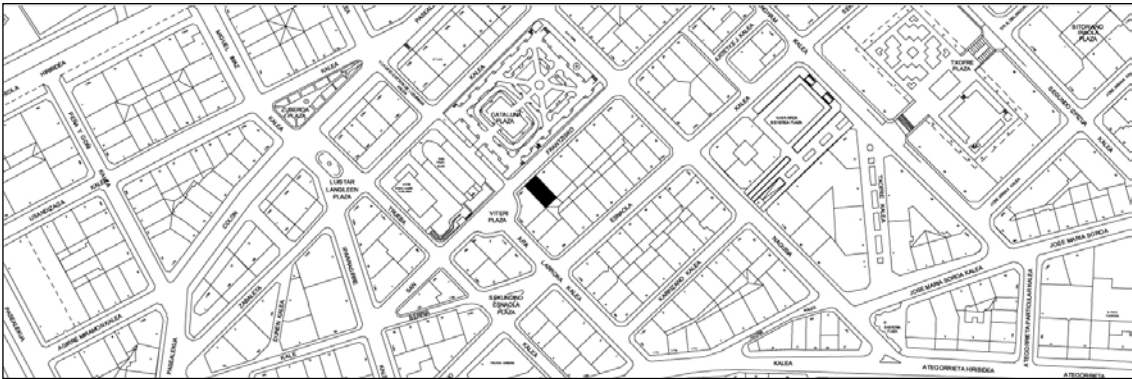


BIZITEGI ERAIKINA
D MAILA

SAN FRANTZISKO 12



Egilea eta data: Domingo Aguirrebengoa; 1915

Deskribapena

Mehilin arteko eraikina, jatorriz behe oina eta lau goi oin dituena, gehi 1935eko bi jasodura atzeraeman. Fatxada jatorriz hareharriz harlandutakoa da, margotua eta zati batean xaflatuta behe oinean. Hormigoizko begiratokia erdiko baoan.

Babes erregimena

1.- Erregimen orokorra.

Plan Berezi honen D babes mailan integratzearekin loturikoa.

Testuinguru horretan, fatxadaren tratamendua, bertako baoen konfigurazioa, instalazio, publizitate elementu, seinale eta eguzki oihal, eta abarren ezarpena plan berezi honetako ordenantza orokorretan ezarritako babes maila hori arautzen duten irizpideetara egokituko dira.

2.- Berariazko erregimena.

A. Babesetik kanpo utzitako elementuak edo zatiak: jasodurak (5. eta 6. goi oinak).

B.- Fatxadako elementu edo zati iraunkorrak: harlanduzko elementuak.

C. Esku hartzeko beste irizpide zehatz batzuk: ez, erregimen orokor hori arautzeko baldintzak betetzeari lotutakoak izan ezik, hala badagokio.