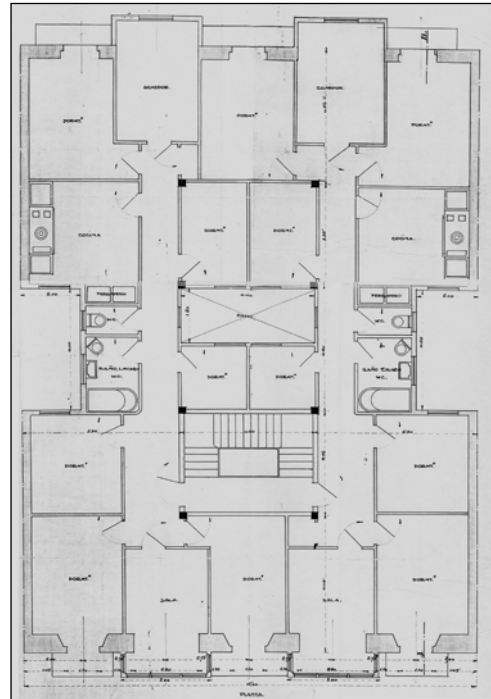
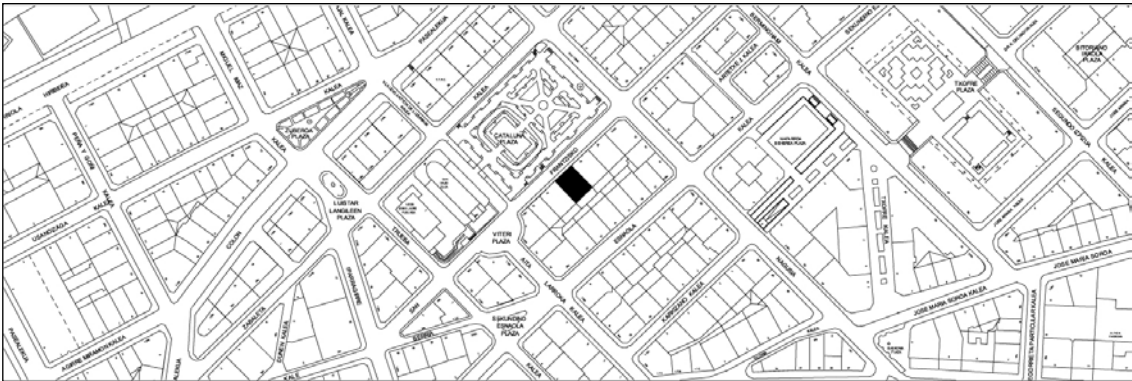


BIZITEGI ERAIKINA
D MAILA**SAN FRANTZISKO 16**

Egilea eta data: Luis Elizalde; 1920

Deskribapena

Mehelin arteko eraikina, jatorriz behe oina eta bost goi oin dituena (azkena proiektuan atzeraemana zen eta, gero, fatxada planora arte handitu zen), gehi 1954ko jasodura atzeraeman bat (6. goi oina) eta 1954ko estalkipeko beste oin bat (7. goi oina). Harlanduzko fatxada (laugarren oineraino), hormigoizko begiratokiak dituena txandakako baoetan konposizio simetrikoa osatuz. Behe oina kareharriz modu unitarioan estalita, pilastrak osatuta, eta frontoia atariaren gainean.

Babes erregimena

1.- Erregimen orokorra.

Plan Berezi honen D babes mailan integratzearekin loturikoa.

Testuinguru horretan, fatxadaren tratamendua, bertako baoen konfigurazioa, instalazio, publizitate elementu, seinale eta eguzki oihal, eta abarren ezarpena plan berezi honetako ordenantza orokorretan ezarritako babes maila hori arautzen duten irizpideetara egokituko dira.

2.- Berariazko erregimena.

A. Babesetik kanpo utzitako elementuak edo zatiak: jasodurak (5., 6. eta 7. goi oinak).

B.- Fatxadako elementu edo zati iraunkorrak: harlanduzko elementuak; behe oineko estaldura.

C.- Esku hartzeko beste irizpide zehatz batzuk: ez, erregimen orokor hori arautzeko baldintzak betetzeari lotutakoak izan ezik, hala badagokio.