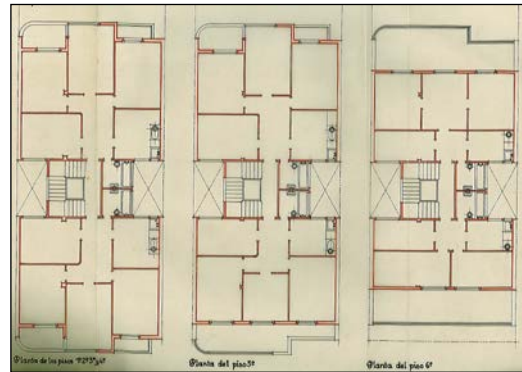
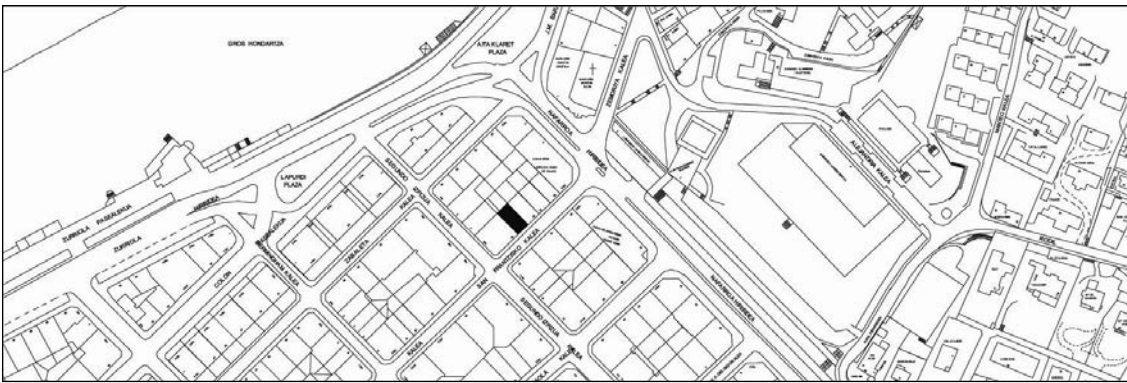


BIZITEGI ERAIKINA
D MAILA

SAN FRANTZISKO 47



Egilea eta data: Florencio Mocoora; 1939

Deskribapena

Mehelin arteko eraikina, behe oina eta sei goi oin dituen, azken biak atzeraemanak. Behe oinaren eta lau goi oinen fatxada arrazionalistaren soluzio asimetrikoa nabarmentzen da, etxebizitzetarako oinplanoa nabarmen simetrikoa badu ere. Desberdintasunik handiena adreiluzko fatxadaren gaineko hegal entokatuen tratamenduan dago, betiere bolumen bera lortzeko angelu zuzenean itxikito begiratokiarekin eta kurban amaitutako balkoiarekin.

Babes erregimena

- 1.- Erregimen orokorra.
Plan Berezi honen D babes mailan integratzearekin loturikoa.
Testuinguru horretan, fatxadaren tratamendua, bertako baoen konfigurazioa, instalazio, publizitate elementu, seinale eta eguzki oihal, eta abarren ezarpena plan berezi honetako ordenantza orokorretan ezarritako babes maila hori arautzen duten irizpideetara egokituko dira.
- 2.- Berriazko erregimena.
 - A. Babesetik kanpo utzitako elementuak edo zatiak: ez.
 - B.- Fatxadako elementu edo zati iraunkorrak: eraikinaren goi oinen fatxadaren estaldura.
 - C.- Esku hartzeko beste irizpide zehatz batzuk: ez, erregimen orokor hori arautzeko baldintzak betetzeari lotutakoak izan ezik, hala badagokio.