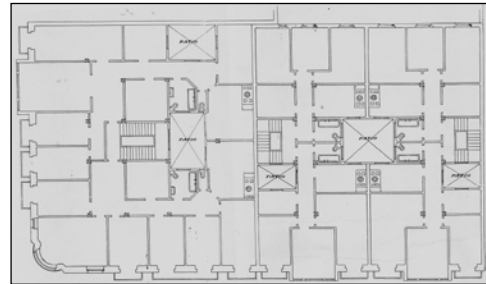
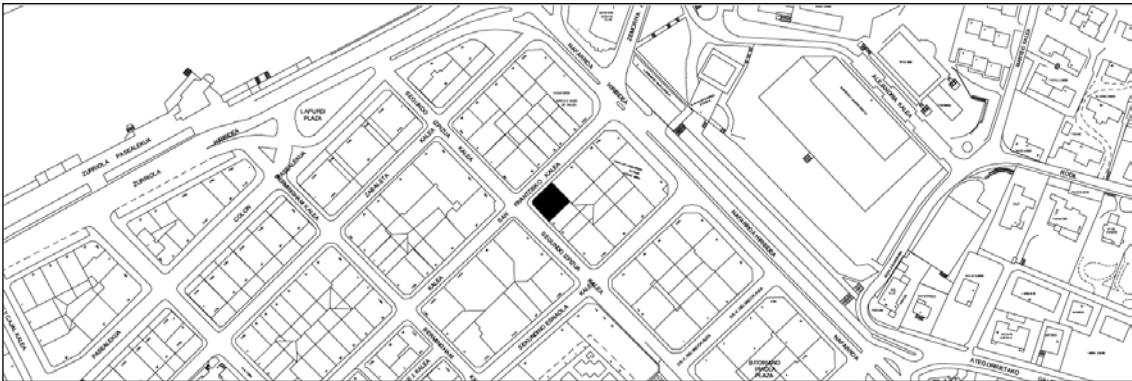


BIZITEGI ERAIKINA
D MAILA

SAN FRANTZISKO 52



Egilea eta data: Lucas Alday, 1921

Deskribapena

Mehelin arteko eraikina, jatorriz behe oina eta bost goi oin dituena (azkena mantsardatua), gehi 1924ko jasodura atzeraeman bat. Harlanduzko fatxada, kantoian eta ertzetako baoetan hormigoizko begiratokiak dituena. Jatorrizko proiektua eta jasodurarena komunak dira Segundo Izpizua 13rekin eta 15ekin.

Babes erregimena

- 1.- Erregimen orokorra.
Plan Berezi honen D babes mailan integratzearekin loturikoa.
Testuinguru horretan, fatxadaren tratamendua, bertako baoen konfigurazioa, instalazio, publizitate elementu, seinale eta eguzki oihal, eta abarren ezarpena plan berezi honetako ordenantza orokorretan ezarritako babes maila hori arautzen duten irizpideetara egokituko dira.
- 2.- Berariazko erregimena.
 - A. Babesetik kanpo utzitako elementuak edo zatiak: 5. goi oina (mantsardatua), eta 6. goi oina (atzeraemana).
 - B.- Fatxadako elementu edo zati iraunkorrak: harlanduzko elementuak; elementu moldekatuak.
 - C.- Esku hartzeko beste irizpide zehatz batzuk: ez, erregimen orokor hori arautzeko baldintzak betetzeari lotutakoak izan ezik, hala badagokio.