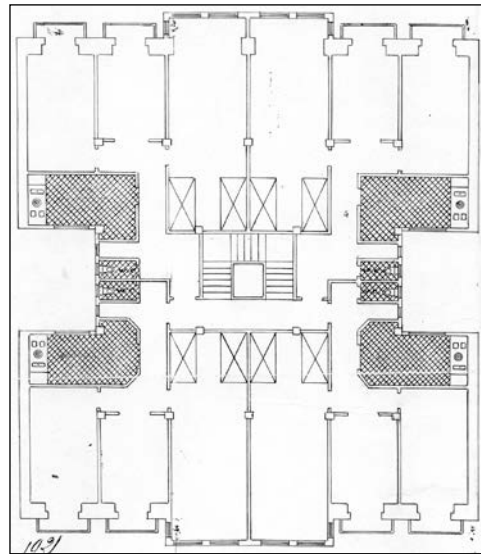
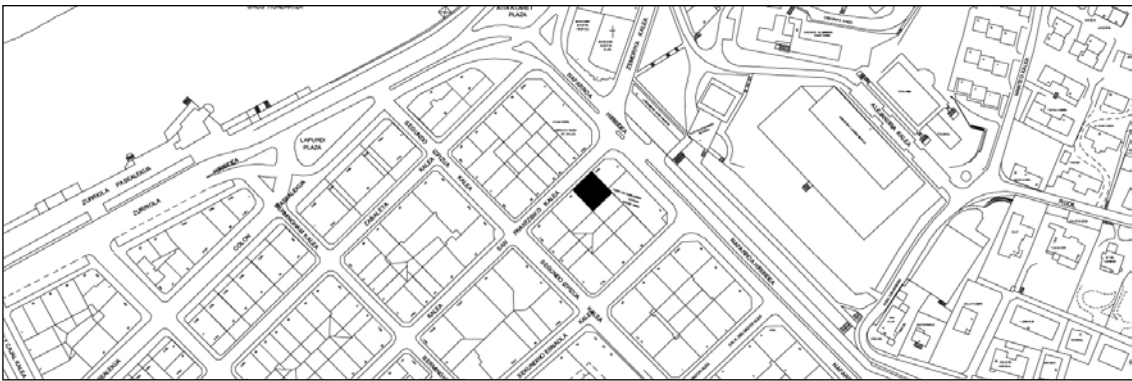


BIZITEGI ERAIKINA
D MAILA

SAN FRANTZISKO 56



Egilea eta data: Lucas Alday; 1921

Deskribapena

Mehelinen arteko eraikina, jatorriz behe oina eta bost goi oin dituen (azkena atzeraemana), gehi 5. oinarekiko jasodura atzeraeman bat. Harlanduzko fatxada, erdialdeko baoetan hormigoizko begiratokia duena. Behe oina, jatorriz harlandukoa, guztiz estalita dago, inolako irizpide bateraturik gabe. Eraikina San Frantzisko 56ren berdina da, haren hasierako proiektua (Alberto Machimbarrenarena) desberdina bazen ere (bi eskailera zituen).

Babes erregimena

- 1.- Erregimen orokorra.
Plan Berezi honen D babes mailan integratzearekin loturikoa.
Testuinguru horretan, fatxadaren tratamendua, bertako baoen konfigurazioa, instalazio, publizitate elementu, seinale eta eguzki oihal, eta abarren ezarpena plan berezi honetako ordenantza orokorretan ezarritako babes maila hori arautzen duten irizpideetara egokituko dira.
- 2.- Berariazko erregimena.
 - A. Babesetik kanpo utzitako elementuak edo zatiak: 5. eta 6. goi oinak, atzeraemanak.
 - B.- Fatxadako elementu edo zati iraunkorrak: harlanduzko elementuak; elementu moldekatuak.
 - C.- Esku hartzeko beste irizpide zehatz batzuk: erregimen orokor hori arautzeko baldintzak betetzearekin lotutakoak, fatxadaren eta behe oineko baoen konfigurazio bateratuarekin lotutakoak barne.