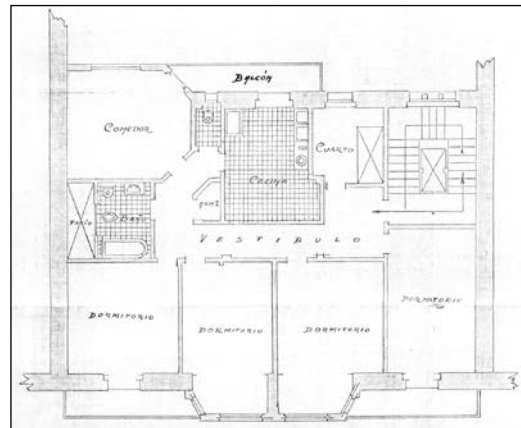
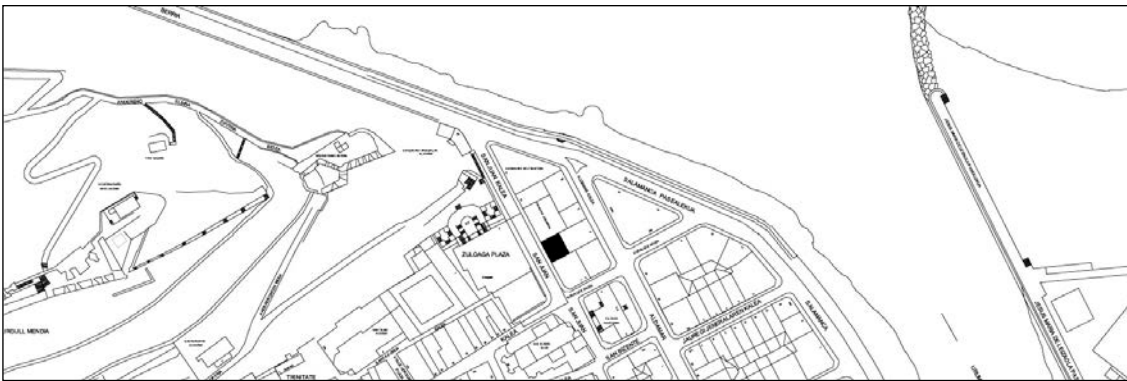


BIZITEGI ERAIKINA
D MAILA

SAN JUAN 8 BIS



Egilea eta data: Ramon Cortazar; 1930

Deskribapena

Mehelin arteko eraikina, behe oina eta sei goi oin dituena, azkena atzeraemana. Artxiboko espedientearen arabera, 1930eko proiektua aurrez zegoen Principe antzokiaren behe oin baten gainean eraiki zen. Harrizko fatxada entokatua, kareharrizko basamentua du, eta hormigoizko begiratokia erdialdean. Atarien antolamenduan oinarritutako komposizio simetrikoa. Eraikitako eta Cortazarrek proiektatutako fatxada oso desberdinak dira.

Babes erregimena

- 1.- Erregimen orokorra.
Plan Berezi honen D babes mailan integratzearekin loturikoa.
Testuinguru horretan, fatxadaren tratamendua, bertako baoen konfigurazioa, instalazio, publizitate elementu, seinale eta eguzki oihal, eta abarren ezarpena plan berezi honetako ordenantza orokorretan ezarritako babes maila hori arautzen duten irizpideetara egokitu dira.
- 2.- Berariazko erregimena.
 - A. Babesetik kanpo utzitako elementuak edo zatiak: 6. goi oina, atzeraemana.
 - B.- Fatxadako elementu edo zati iraunkorrak: harlanduzko elementuak.
 - C.- Esku hartzeko beste irizpide zehatz batzuk: ez, erregimen orokor hori arautzeko baldintzak betetzeari lotutakoak izan ezik, hala badagokio.