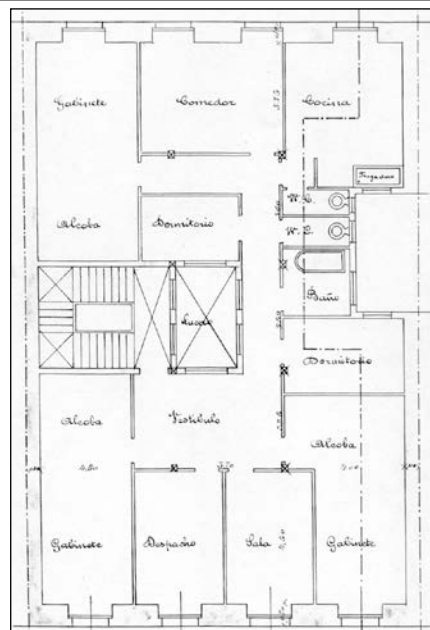


BIZITEGI ERAIKINA
D MAILA**SAN MARTZIAL 2**

Egilea eta data: Luis Elizalde; 1904

Deskribapena

Mehelin arteko eraikina, jatorriz behe oina eta lau goi oin dituena (azkena mantsardatua eta 1920an aldatua), gehi bi jasodura, bata 1920koa (proiektuan mantsardatua zen) eta bestea 1957koa. Harlanduzko fatxada, zurezko begiratokia duena ezker aldeko ertzeko baoan (1904/1913), atariaren ardatzarekin bat etorrita. Behe oineko bao zentrala, bikoitza jatorriz. Art Nouveau estiloko apaindura motiboak.

Babes erregimena

1.- Erregimen orokorra.

Plan Berezi honen D babes mailan integratzearekin loturikoa.

Testuinguru horretan, fatxadaren tratamendua, bertako baoen konfigurazioa, instalazio, publizitate elementu, seinale eta eguzki oihal, eta abarren ezarpena plan berezi honetako ordenantza orokorretan ezarritako babes maila hori arautzen duten irizpideetara egokituko dira.

2.- Berariazko erregimena.

A. Babesetik kanpo utzitako elementuak edo zatiak: jasodura atzera emanak (5. eta 6. goi oinak).

B.- Fatxadako elementu edo zati iraunkorrak: harlanduzko elementuak.

C.- Esku hartzeko beste irizpide zehatz batzuk: ez, erregimen orokor hori arautzeko baldintzak betetzeari lotutakoak izan ezik, hala badagokio.