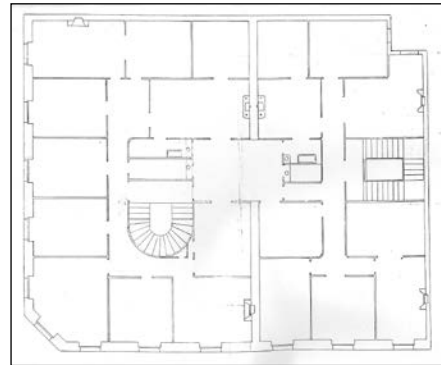


**BIZITEGI ERAIKINA**  
D MAILA

**SAN MARTZIAL 5**



Egilea eta data: Jose Galo de Aguirresarobe; 1881.

**Deskribapena**

Mehelin arteko eraikina, jatorriz behe oina eta lau goi oin dituen, gehi jasodura mantsardatu bat, txapituladun estalkipe gisa. Harlanduzko fatxada behe oinean, zeramikaz xaflatuta lehen oinean eta entokatuta hurrengoetan, baoen azpadurak nabarmenduta. Proiektu komuna Etxaide 8rekin. Profilarri, altueri, leihoetako azpadurei eta abar dagokionez Etxaide 10 eta 12ren berdina da.

**Babes erregimena**

- 1.- Erregimen orokorra.  
Plan Berezi honen D babes mailan integratzearekin loturikoa.  
Testuinguru horretan, fatxadaren tratamendua, bertako baoen konfigurazioa, instalazio, publizitate elementu, seinale eta eguzki oihal, eta abarren ezarpena plan berezi honetako ordenantza orokorretan ezarritako babes maila hori arautzen duten irizpideetara egokitu dira.
- 2.- Berariazko erregimena.
  - A. Babesetik kanpo utzitako elementuak edo zatiak: jasodura (5. goi oina).
  - B.- Fatxadako elementu edo zati iraunkorrek: harlanduzko elementuak.
  - C.- Esku hartzeko beste irizpide zehatz batzuk: ez, erregimen orokor hori arautzeko baldintzak betetzeari lotutakoak izan ezik, hala badagokio.