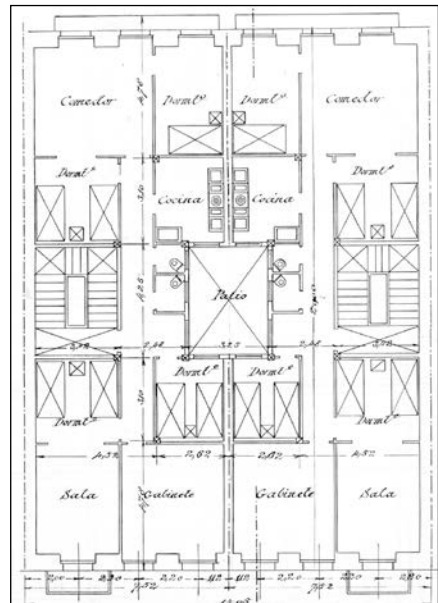


BIZITEGI ERAIKINA
D MAILA

SAN MARTZIAL 7



Egilea eta data: Luis Elizalde; 1912

Deskribapena

Mehelin arteko eraikina, jatorriz behe oina eta lau goi oin dituen (laugarrena erdi mantsardatua proiektuan), gehi jasodura atzeraeman bat. Harlanduzko fatxada, behe oinean jatorriz bao bikoitza duena, eta aluminiozko begiratokia goi oinetako ezkerrealdeko baoan (zuzeko jatorrizkoa ordeztzen duena). Jatorrizko proiektu komuna San Martzial 7 bisekin.

Babes erregimena

1.- Erregimen orokorra.

Plan Berezi honen D babes mailan integratzearekin loturikoa.

Testuinguru horretan, fatxadaren tratamendua, bertako baoen konfigurazioa, instalazio, publizitate elementu, seinale eta eguzki oihala, eta abarren ezarpena plan berezi honetako ordenantza orokorretan ezarritako babes maila hori arautzen duten irizpideetara egokituko dira.

2.- Berariazko erregimena.

A. Babesetik kanpo utzitako elementuak edo zatiak: jasodura (5. goi oina); begiratokia.

B.- Fatxadako elementu edo zati iraunkorrak: harlanduzko elementuak.

C.- Esku hartzeko beste irizpide zehatz batzuk: erregimen orokor hori arautzeko baldintzak betetzearekin lotutakoak, behe oineko fatxadaren konfigurazio bateratuarekin lotutakoak barne (jatorrizko bao bikoitzaren ostikoa ezabatzea).