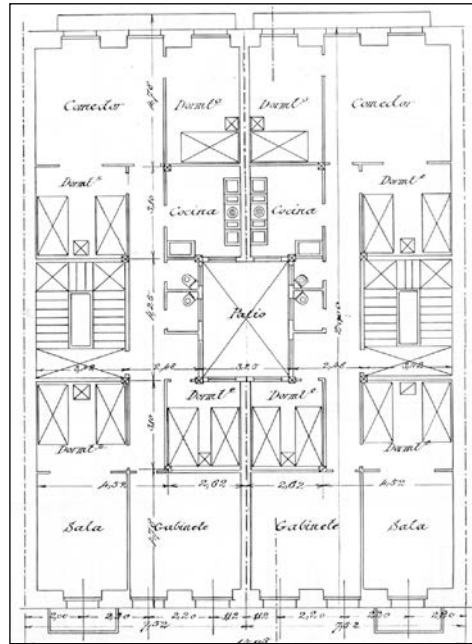


BIZITEGI ERAIKINA
D MAILA

SAN MARTZIAL 7-BIS



Egilea eta data: Luis Elizalde; 1912

Deskribapena

Mehelin arteko eraikina, jatorriz behe oina eta lau goi oin dituena (laugarrena erdimantsardatua proiektuan), gehi mantsarda bikoitzeko bi jasodura (eraikina berriki hustu da). Harlanduzko fatxada, jatorriz behe oinean bao bikoitza duena (ingerada hareharriz xaflatuta) eta zurezko begiratoki berritua goi oinetako eskuinaldeko baoan (jatorrizkoa ordeztzen du). Proiektu komuna San Martzial 7rekin.

Babes erregimena

1.- Erregimen orokorra.

Plan Berezi honen D babes mailan integratzearekin loturikoa.

Testuinguru horretan, fatxadaren tratamendua, bertako baoen konfigurazioa, instalazio, publizitate elementu, seinale eta eguzki oihal, eta abarren ezarpena plan berezi honetako ordenantza orokorretan ezarritako babes maila hori arautzen duten irizpideetara egokituko dira.

2.- Berariazko erregimena.

A. Babesetik kanpo utzitako elementuak edo zatiak: jasodurak (5. eta 6. goi oinak); begiratokia.

B.- Fatxadako elementu edo zati iraunkorrak: harlanduzko elementuak.

C.- Esku hartzeko beste irizpide zehatz batzuk: ez, erregimen orokor hori arautzeko baldintzak betetzeari lotutakoak izan ezik, hala badagokio.