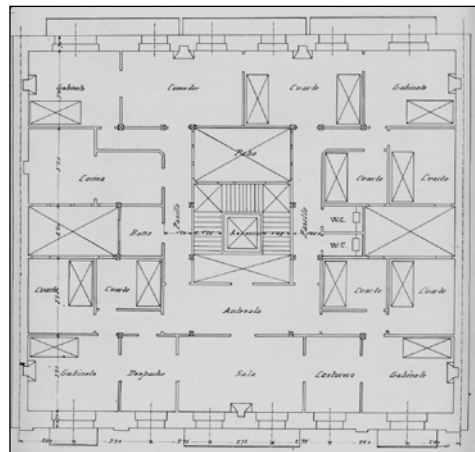


BIZITEGI ERAIKINA
D MAILA**SAN MARTZIAL 13**

Egilea eta data: Adolfo Morales de los Rios eta Miguel Irastorza; 1889

Deskribapena

Mehelin arteko eraikina, jatorriz behe oina eta hiru goi oin dituena, gehi hiru jasodura, lehena 1925ekoa fatxada planoan eta hurrengo biak, geroagokoak, txapitulak dituzten mantsarda bikoitzean, 1925eko proiektuan aurreikusten ziren atzeraemanak ordeztzen dituztenak. Harlanduzko fatxada. Alboetako ertzetan 1925eko hormigoizko begiratokiak ditu, jatorrizko proiektuan aurreikusten den erdialdeko bikoitza ordeztzen dutenak. 1925ean aurreikusi zen behe oinaren berritzea ez zen gauzatu. 1995-1997 urteetan eraberritze integraleko eta jasodurako lanak egin ziren.

Babes erregimena

- 1.- Erregimen orokorra.
Plan Berezi honen D babes mailan integratzearekin loturikoa.
Testuinguru horretan, fatxadaren tratamendua, bertako baeen konfigurazioa, instalazio, publizitate elementu, seinale eta eguzki oihal, eta abarren ezarpena plan berezi honetako ordenantza orokorretan ezarritako babes maila hori arautzen duten irizpideetara egokituko dira.
- 2.- Berariazko erregimena.
 - A. Babesetik kanpo utzitako elementuak edo zatiak: jasodura mantsardatuak (5. eta 6. goi oinak).
 - B.- Fatxadako elementu edo zati iraunkorrek: harlanduzko elementuak.
 - C.- Esku hartzeko beste irizpide zehatz batzuk: ez, erregimen orokor hori arautzeko baldintzak betetzeari lotutakoak izan ezik, hala badagokio.