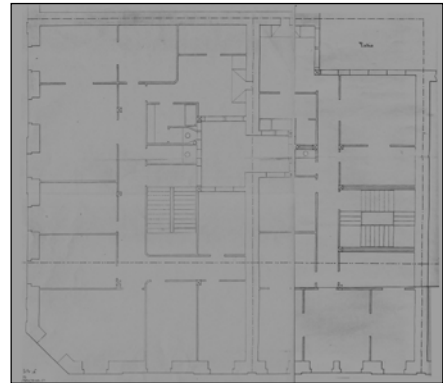
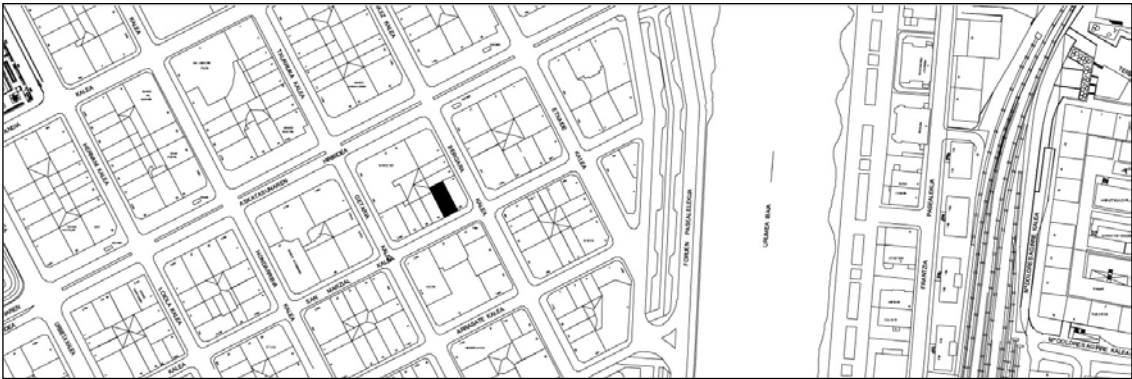


BIZITEGI ERAIKINA
D MAILA

SAN MARTZIAL 16



Egilea eta data: Benito Olasagasti; 1881

Deskribapena

Mehelin arteko eraikina, jatorriz behe oina, lau goi oin eta txapituladun estalkipe bat dituena. Harlanduzko fatxada behe oinean (zati batean xaflatuta) eta zeramikaz estalita goi oinetan, baoetako azpadurak nabarmenduta. Lehen oinean hormigoizko begiratoki zentrala du. Jatorriz proiektu komuna Bergara 8rekin.

Babes erregimena

- 1.- Erregimen orokorra.
Plan Berezi honen D babes mailan integratzearekin loturikoa.
Testuinguru horretan, fatxadaren tratamendua, bertako baoen konfigurazioa, instalazio, publizitate elementu, seinale eta eguzki oihal, eta abarren ezarpena plan berezi honetako ordenantza orokorretan ezarritako babes maila hori arautzen duten irizpideetara egokituko dira.
- 2.- Berariazko erregimena.
 - A. Babesetik kanpo utzitako elementuak edo zatiak: estalkipeko oina (5. goi oina).
 - B.- Fatxadako elementu edo zati iraunkorrak: harlanduzko elementuak; begiratokiko elementu moldekatuak.
 - C.- Esku hartzeko beste irizpide zehatz batzuk: ez, erregimen orokor hori arautzeko baldintzak betetzeari lotutakoak izan ezik, hala badagokio.