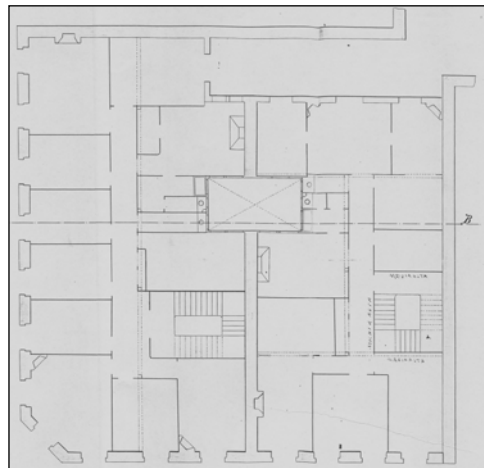


BIZITEGI ERAIKINA
D MAILA

SAN MARTZIAL 17



Egilea eta data: Jose Clemente de Osinalde; 1889

Deskribapena

Kantoiko eraikina, jatorriz behe oina eta hiru goi oin dituen, gehi 1933ko hiru jasodura, lehena fatxada planoan eta beste biak atzeraemanak. Harlanduzko fatxada, zurezko begiratokia duena kantoiko alakan, bi fatxadak hartuta (1906-1914koa) eta 1933ko begiratoki bat Getaria kalera ematen duen ertzeko baoan. Proiektu komuna San Martzial 19rekin.

Babes erregimena

1.- Erregimen orokorra.

Plan Berezi honen D babes mailan integratzearekin loturikoa.

Testuinguru horretan, fatxadaren tratamendua, bertako baoen konfigurazioa, instalazio, publizitate elementu, seinale eta eguzki oihal, eta abarren ezarpena plan berezi honetako ordenantza orokorretan ezarritako babes maila hori arautzen duten irizpideetara egokituko dira.

2.- Berariazko erregimena.

A. Babesetik kanpo utzitako elementuak edo zatiak: jasodurak (5. eta 6. goi oinak).

B.- Fatxadako elementu edo zati iraunkorrak: harlanduzko elementuak.

C.- Esku hartzeko beste irizpide zehatz batzuk:

* Begiratokiaren tratamendua ordenantza orokor horietan ezarritako irizpideetara egokituko da.

* Erregimen orokor hori arautzeko gainerako baldintzak betetzearekin lotzen dira gainerakoak –behe oinaren konfigurazio bateratuarekin lotzen direnak barne–.