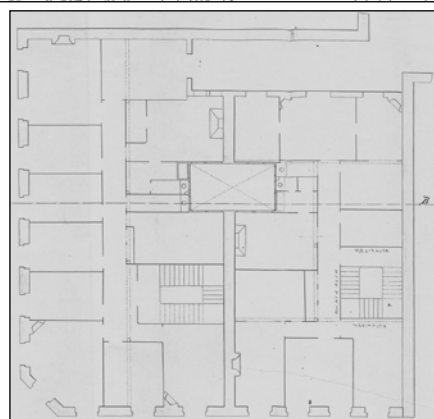


BIZITEGI ERAIKINA
D MAILA

SAN MARTZIAL 19



Egilea eta data: Jose Clemente de Osinalde; 1889

Deskribapena

Mehelin arteko eraikina, jatorriz behe oina eta hiru goi oin dituena, gehi 1934ko hiru jasodura, lehena fatxada planoan eta beste biak atzeraemanak. Fatxada harlandua, ezkerraldeko baoan 1919ko zurezko begiratokia duena. Proiektu komuna San Martzial 17rekin.

Babes erregimena

1.- Erregimen orokorra.

Plan Berezi honen D babes mailan integratzearekin loturikoa.

Testuinguru horretan, fatxadaren tratamendua, bertako baoen konfigurazioa, instalazio, publizitate elementu, seinale eta eguzki oihal, eta abarren ezarpena plan berezi honetako ordenantza orokorretan ezarritako babes maila hori arautzen duten irizpideetara egokituko dira.

2.- Berariazko erregimena.

A. Babesetik kanpo utzitako elementuak edo zatiak: jasodurak (5. eta 6. goi oinak).

B.- Fatxadako elementu edo zati iraunkorrak: harlanduzko elementuak.

C.- Esku hartzeko beste irizpide zehatz batzuk:

* Begiratokiaren tratamendua ordenantza orokor horietan ezarritako irizpideetara egokituko da.

* Erregimen orokor hori arautzeko gainerako baldintzak betetzeari loturikoak, hala badagokio.