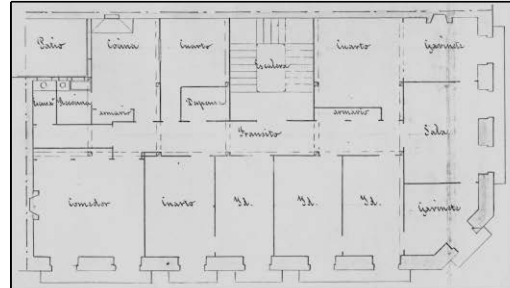
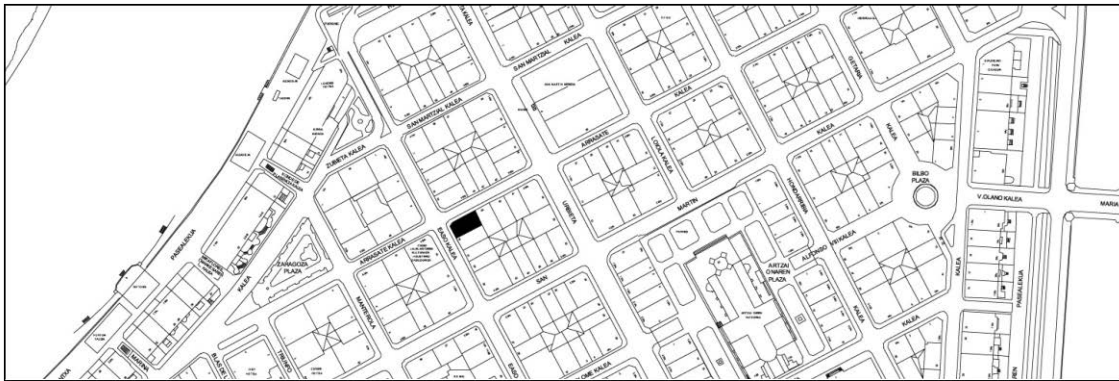


**BIZITEGI ERAIKINA**  
D MAILA**ARRASATE 47****Egilea eta data: Jose Maria Mujica; 1884.****Deskribapena**

Kantoiko eraikina, behe oina, lau goi oin, estalkipe mantsardatua (jatorrizko proiektuaren urte berekoa) eta jasodura atzeraemana (Easo kalerako beirazko itxitura izan ezik) dituena, lizentzia ukatutako 1923ko proiektu batekin bat datorrena. Fatxada harlandua, kantoiko alakan zurezko banakako begiratokiak dituena. Behe oineko baoak, bikoitzak eta hirukoitzak proiektuan (gaur egun banakako baoetan banatuak goi oineko bao ardatz bakoitzean). Behe oineko fatxada xafiatua zati handi batean.

**Babes erregimena**

1. Erregimen orokorra:
  - Plan Berezi honen D babes mailan integratzearekin loturikoa.
  - Testuinguru horretan, fatxadaren tratamendua, bertako baoen konfigurazioa, instalazio, publizitate elementu, seinale eta eguzki oihal, eta abarren ezarpena plan berezi honetako ordenantza orokorretan ezarritako babes maila hori arautzen duten irizpideetara egokituko dira.
2. Berriazko erregimena.
  - A. Babesetik kanpo utzitako elementuak edo zatiak: 5. eta 6. goi oinetako jasodurak eta estalkipe mantsardatua.
  - B. Fatxadako elementu edo zati iraunkorrak: harlanduzko elementuak.
  - C. Esku hartzeko beste irizpide zehatz batzuk:
    - \* Begiratokiaren tratamendua ordenantza orokor horietan ezarritako irizpideetara egokituko da.
    - \* Erregimen orokor hori arautzeko gainerako baldintzak betetzeari loturikoak, hala badagokio.