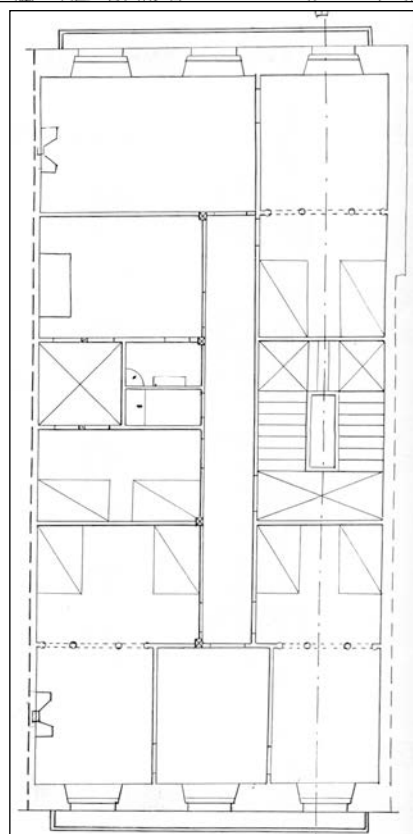


**BIZITEGI ERAIKINA**  
D MAILA

**SAN MARTZIAL 23**



**Egilea eta data: Sebastian Camio; 1889**

**Deskribapena**

Mehelin arteko eraikina, jatorriz behe oina eta lau goi oin dituen, gehi jasodura mantsardatu bat. Harlanduzko fatxada behe oinean eta entokatua, bao azpadura nabarmenduak dituen goi oinetan. Merkataritza lokaleko bi baoak 1936an lotu ziren. Zurezko begiratokia du lau goi oinetako ezkerreko baonetan. Fatxadak zenbait desberdintasun ditu jatorrizko proiektuari dagokionez, ez baitzuen begiratokia aurreikusten eta bai balkoi jarraituak hiru baonetan.

**Babes erregimena**

- 1.- Erregimen orokorra.  
Plan Berezi honen D babes mailan integratzearekin loturikoa.  
Testuinguru horretan, fatxadaren tratamendua, bertako baoen konfigurazioa, instalazio, publizitate elementu, seinale eta eguzki oihal, eta abarren ezarpena plan berezi honetako ordenantza orokorretan ezarritako babes maila hori arautzen duten irizpideetara egokituko dira.
- 2.- Berariazko erregimena.
  - A. Babesetik kanpo utzitako elementuak edo zatiak: jasodura mantsardatua (5. goi oina).
  - B.- Fatxadako elementu edo zati iraunkorrak: harlanduzko elementuak; begiratokia.
  - C.- Esku hartzeko beste irizpide zehatz batzuk:
    - \* Begiratokiaren tratamendua ordenantza orokor horietan ezarritako irizpideetara egokituko da.
    - \* Erregimen orokor hori arautzeko gainerako baldintzak betetzeari loturikoak, hala badagokio.