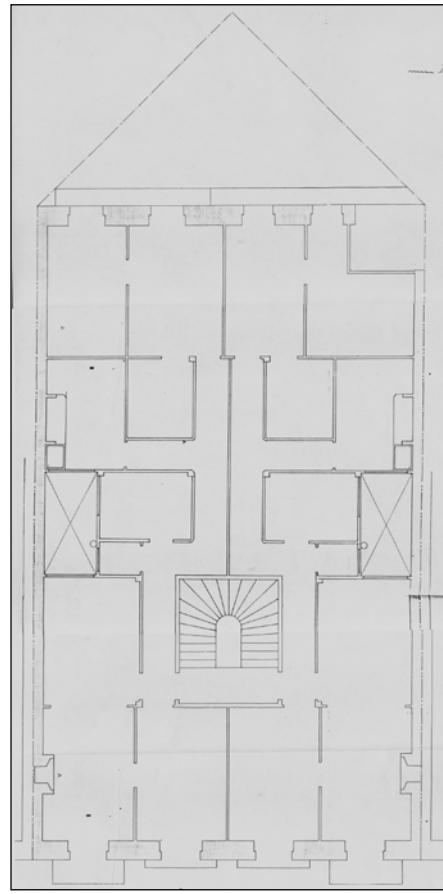


**BIZITEGI ERAIKINA**  
D MAILA

**SAN MARTZIAL 31**



**Egilea eta data: Manuel Urcola; 1890**

**Deskribapena**

Mehelin arteko eraikina, jatorriz behe oina eta hiru goi oin dituen, gehi 1919ko bi jasodura (lehena fatxada planoan, jatorrizko atiko atzeraemanaren zabaltze gisa, eta bigarrena atzeraemana). Harlanduzko fatxada, alboetako ertzetan aluminiozko begiratokiak dituena.

**Babes erregimena**

1.- Erregimen orokorra.

Plan Berezi honen D babes mailan integratzearekin loturikoa.

Testuinguru horretan, fatxadaren tratamendua, bertako baoen konfigurazioa, instalazio, publizitate elementu, seinale eta eguzki oihal, eta abarren ezarpena plan berezi honetako ordenantza orokorretan ezarritako babes maila hori arautzen duten irizpideetara egokituko dira.

2.- Berariazko erregimena.

A. Babesetik kanpo utzitako elementuak edo zatiak: jasodura (5. goi oina).

B.- Fatxadako elementu edo zati iraunkorrak: harlanduzko elementuak.

C.- Esku hartzeko beste irizpide zehatz batzuk:

- \* Begiratokiaren tratamendua ordenantza orokor horietan ezarritako irizpideetara egokituko da.
- \* Erregimen orokor hori arautzeko gainerako baldintzak betetzeari loturikoak, hala badagokio.