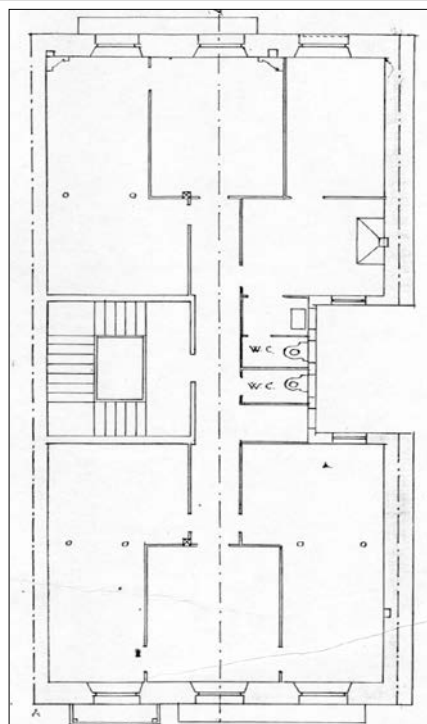


BIZITEGI ERAIKINA
D MAILA

SAN MARTIN 11



Egilea eta data: Carlos Ibero; 1902.

Deskribapena

Mehelinen arteko eraikina, jatorriz behe oina eta lau goi oin dituena. Eraberritzeko eta jasodura altxatzeko lanak egin zaizkio 2005-2009 urteetan. Harlanduzko fatxada eta zurezko begiratokia (zati batean berritua) lehen oinetik hirugarrena oinera bitartean ezker aldeko baoan. Behe oinean xaflatze laua egin berri da.

Babes erregimena

1.- Erregimen orokorra.

Plan Berezi honen D babes mailan integratzearekin loturikoa.

Testuinguru horretan, fatxadaren tratamendua, bertako baoen konfigurazioa, instalazio, publizitate elementu, seinale eta eguzki oihal, eta abarren ezarpena plan berezi honetako ordenantza orokorretan ezarritako babes maila hori arautzen duten irizpideetara egokituko dira.

2.- Berariazko erregimena.

A. Babesetik kanpo utzitako elementuak edo zatiak: 5. eta 6. goi oinak.

B.- Fatxadako elementu edo zati iraunkorrak: harlanduzko elementuak.

C.- Esku hartzeko beste irizpide zehatz batzuk:

* Begiratokiaren tratamendua ordenantza orokor horietan ezarritakoari jarraituz; 4. goi oinean begiratoki bat gaitzea baimentzen da, betiere beheko oinetan dagoen begiratokiarekin lerrotatuta eta begiratoki horren proiektio eta tratamendu bateratua aintzat hartuta.

* Erregimen orokor hori arautzeko gainerako baldintzak betetzeari loturikoak.