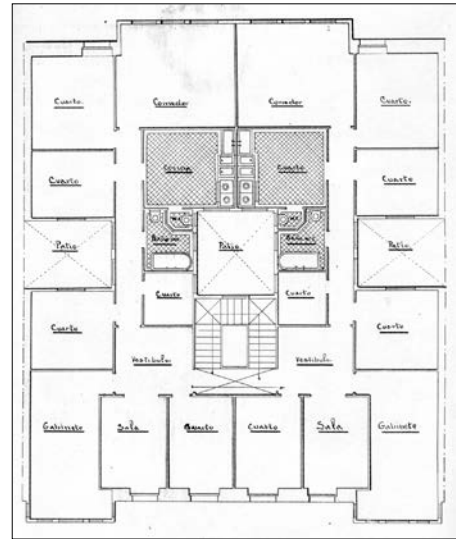
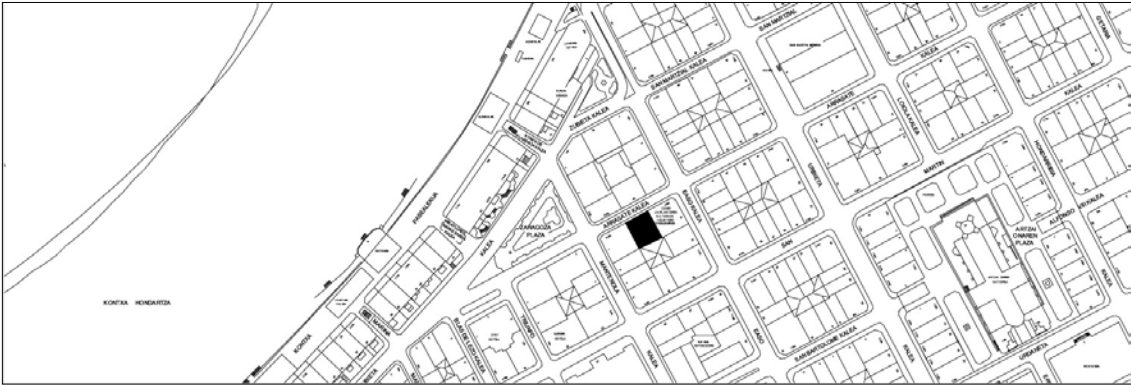


BIZITEGI ERAIKINA
D MAILA**ARRASATE 51**

Egilea eta data: Ramon Cortazar; 1921

Deskribapena

Mehelinen arteko eraikina, behe oina eta jatorrizko bost goi oin dituen (urtarril eta urri artean aldatutako proiektua), eta azkenekoa atzeraemana dago. Harlanduzko fatxada, ertzetako alboetan hormigoizko begiratokiak dituen. Atariaren barea behe oinaren erdian nabarmentzen da, goi oinetako horma atalitsu zentralarekin ardatza eginez. Begiratokiaren aurrealdean, proiektuak erabat kentzen du fatxada planoko itxitura. Atariak badu interesik: zutabe korintoarrak, zurezko kasetoidura sabaian eta beiragintza lana patioaren itxieran.

Babes erregimena

1. Erregimen orokorra:

Plan Berezi honen D babes mailan integratzearekin loturikoa.

Testuinguru horretan, fatxadaren tratamendua, bertako baren konfigurazioa, instalazio, publizitate elementu, seinale eta eguzki oihal, eta abarren ezarpena plan berezi honetako ordenantza orokorretan ezarritako babes maila hori arautzen duten irizpideetara egokituko dira.

2. Berriazko erregimena.

A. Babesetik kanpo utzitako elementuak edo zatiak: oin atzeraemana (5.a).

B. Fatxadako elementu edo zati iraunkorrak: harlanduzko elementuak; hormigoizko begiratokiak.

C. Esku hartzeko beste irizpide zehatz batzuk: ez, erregimen orokor hori arautzeko baldintzak betetzeari lotutakoak izan ezik, hala badagokio.