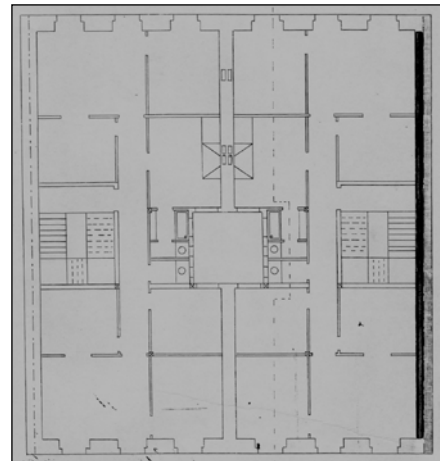


BIZITEGI ERAIKINA
D MAILA

SAN MARTIN 12



Egilea eta data: Domingo Eceiza; 1891

Deskribapena

Mehelin arteko eraikina, jatorriz behe oina eta hiru goi oin dituen, gehi 1937ko hiru jasodura, lehena fatxada planoan (jatorrizko estalkipe txapituladunaren berritze gisa) eta beste biak atzeraemanak. Harlanduzko fatxada jatorrizko oinetan, pilastren ordena gainjarriekin. 1938an, behe oineko lokalaren bi baoak lotu ziren. Proiektu komuna San Martin 14rekin.

Babes erregimena

1.- Erregimen orokorra.

Plan Berezi honen D babes mailan integratzearekin loturikoa.

Testuinguru horretan, fatxadaren tratamendua, bertako baoen konfigurazioa, instalazio, publizitate elementu, seinale eta eguzki oihal, eta abarren ezarpena plan berezi honetako ordenantza orokorretan ezarritako babes maila hori arautzen duten irizpideetara egokitu dira.

2.- Berariazko erregimena.

A.- Babesetik kanpo utzitako elementuak edo zatiak: jasodurak (4., 5. eta 6. goi oinak).

B.- Fatxadako elementu edo zati iraunkorrek: harlanduzko elementuak.

C.- Esku hartzeko beste irizpide zehatz batzuk: erregimen orokor hori arautzeko baldintzak betetzearekin lotzen direnak –behe oineko fatxadaren konfigurazio bateratuarekin lotzen direnak barne–.