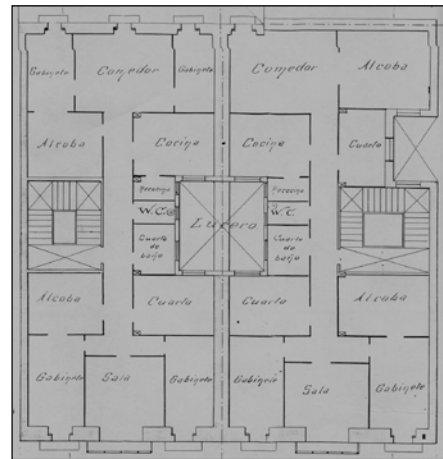


BIZITEGI ERAIKINA
D MAILA

SAN MARTIN 13



Egilea eta data: Carlos Ibero; 1902

Deskribapena

Mehelin arteko eraikina, jatorriz behe oina eta lau goi oin dituen, gehi 1950eko hiru jasodura atzeraeman (azkena estalkipean). Harlanduzko fatxada, zurezko begiratokia duena bao zentralean. Proiektu komuna San Martin 15ekin.

Babes erregimena

1.- Erregimen orokorra.

Plan Berezi honen D babes mailan integratzearekin loturikoa.

Testuinguru horretan, fatxadaren tratamendua, bertako baoen konfigurazioa, instalazio, publizitate elementu, seinale eta eguzki oihal, eta abarren ezarpena plan berezi honetako ordenantza orokorretan ezarritako babes maila hori arautzen duten irizpideetara egokituko dira.

2.- Berariazko erregimena:

A. Babesetik kanpo utzitako elementuak edo zatiak: jasodura atzeraemanak (5., 6. eta 7. goi oinak).

B.- Fatxadako elementu edo zati iraunkorrak: harlanduzko elementuak; begiratokiak.

C.- Esku hartzeko beste irizpide zehatz batzuk:

- * Begiratokiaren tratamendua ordenantza orokor horietan ezarritakoari jarraituz
- * Erregimen orokor hori arautzeko gainerako baldintzak betetzeari loturikoak.