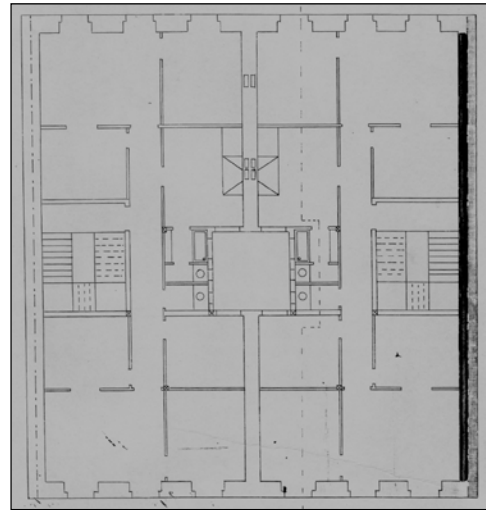


**BIZITEGI ERAIKINA**  
D MAILA

**SAN MARTIN 14**



**Egilea eta data: Domingo Eceiza; 1891**

**Deskribapena**

Mehelin arteko eraikina, jatorriz behe oina eta hiru goi oin dituen, gehi hiru jasodura, lehena fatxada planoan (jatorrizko estalkipe txapituladunaren berritze gisa) eta beste biak atzeraemanak. Harlanduzko fatxada jatorrizko oinetan, pilastren ordena gainjarriekin. Zurezko begiratokiak, banakoak, erdialdeko baoan erantsiak (1904-1922). Proiektu komuna San Martin 12rekin.

**Babes erregimena**

- 1.- Erregimen orokorra.  
Plan Berezi honen D babes mailan integratzearekin loturikoa.  
Testuinguru horretan, fatxadaren tratamendua, bertako baoen konfigurazioa, instalazio, publizitate elementu, seinale eta eguzki oihal, eta abarren ezarpena plan berezi honetako ordenantza orokorretan ezarritako babes maila hori arautzen duten irizpideetara egokituko dira.
- 2.- Berriazko erregimena.
  - A. Babesetik kanpo utzitako elementuak edo zatiak: jasodurak (4., 5. eta 6. goi oinak).
  - B.- Fatxadako elementu edo zati iraunkorrak: harlanduzko elementuak.
  - C.- Esku hartzeko beste irizpide zehatz batzuk:
    - \* Begiratokiaren tratamendua ordenantza orokor horietan ezarritakoari jarraituz.
    - \* Erregimen orokor hori arautzeko gainerako baldintzak betetzeari loturikoak, hala badagokio.