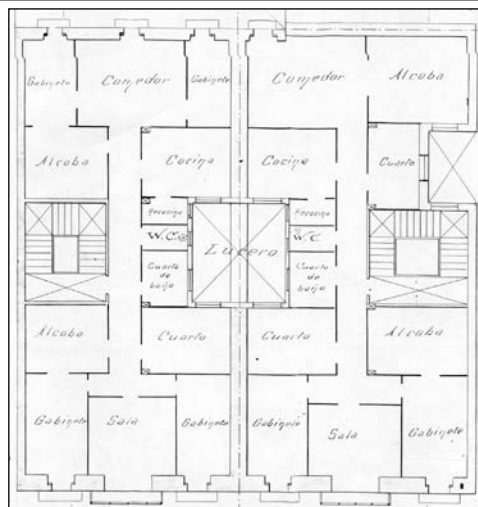


**BIZITEGI ERAIKINA**  
D MAILA

**SAN MARTIN 15**



**Egilea eta data: Carlos Ibero; 1902**

**Deskribapena**

Mehelin arteko eraikina, jatorriz behe oina eta lau goi oin dituen, gehi hiru jasodura atzeraeman. Harlanduzko fatxada, zuzeko begiratokia duena bao zentratean. Proiektu komuna San Martin 13rekin.

**Babes erregimena**

- 1.- Erregimen orokorra.  
Plan Berezi honen D babes mailan integratzearekin loturikoa.  
Testuinguru horretan, fatxadaren tratamendua, bertako baoen konfigurazioa, instalazio, publizitate elementu, seinale eta eguzki oihal, eta abarren ezarpena plan berezi honetako ordenantza orokorretan ezarritako babes maila hori arautzen duten irizpideetara egokituko dira.
- 2.- Berariazko erregimena.
  - A. Babesetik kanpo utzitako elementuak edo zatiak: jasodura atzeraemanak (5., 6. eta 7. goi oinak).
  - B.- Fatxadako elementu edo zati iraunkorrak: harlanduzko elementuak; begiratokiak.
  - C.- Esku hartzeko beste irizpide zehatz batzuk:
    - \* Begiratokiaren tratamendua ordenantza orokor horietan ezarritakoari jarraituz.
    - \* Erregimen orokor hori arautzeko gainerako baldintzak betetzeari loturikoak, hala badagokio.