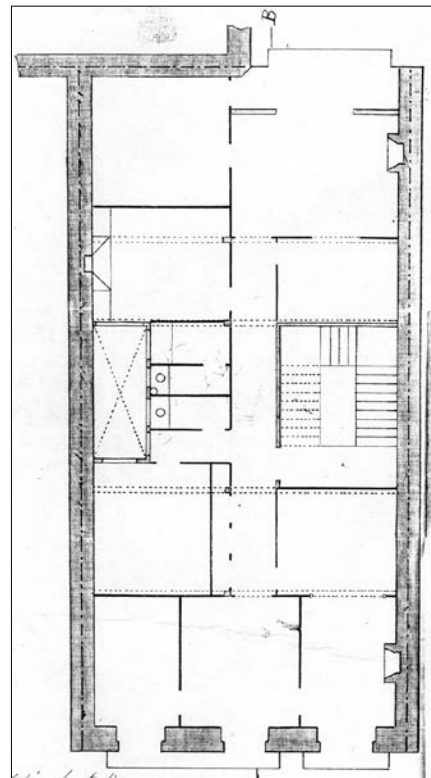


BIZITEGI ERAIKINA
D MAILA

SAN MARTIN 25



Egilea eta data: Jose Clemente de Osinalde; 1898

Deskribapena

Mehelin arteko eraikina, jatorriz behe oina eta lau goi oin dituena. Eraberritzeko eta jasodura altxatzeko lanak egin zaizkio 2007-2011 urteetan. Harlanduzko fatxada eta zurezko begiratokia eskuinaldeko baoan, atariarekin bat egiten duen baoan. Hirugarren goi oinak harlanduzko mantsarda moduko soluzioa du, eta horretan bat egiten du kale bereko 27rekin eta 29rekin (nolanahi ere, egile desberdineko proiektuak dituzte). Konposizioari, apaingarriari eta sekzioari dagokionez Urbieta 24ren berdina da (C maila).

Babes erregimena

- 1.- Erregimen orokorra.
Plan Berezi honen D babes mailan integratzearekin loturikoa.
Testuinguru horretan, fatxadaren tratamendua, bertako baoen konfigurazioa, instalazio, publizitate elementu, seinale eta eguzki oihal, eta abarren ezarpena plan berezi honetako ordenantza orokorretan ezarritako babes maila hori arautzen duten irizpideetara egokituko dira.
- 2.- Berriazko erregimena.
 - A. Babesetik kanpo utzitako elementuak edo zatiak: 5. eta 6. goi oinak.
 - B.- Fatxadako elementu edo zati iraunkorrak: harlanduzko elementuak.
 - C.- Esku hartzeko beste irizpide zehatz batzuk:
 - * Begiratokiaren tratamendua ordenantza orokor horietan ezarritakoari jarraituz.
 - * Erregimen orokor hori arautzeko gainerako baldintzak betetzeari lotutakoak, hala badagokio.