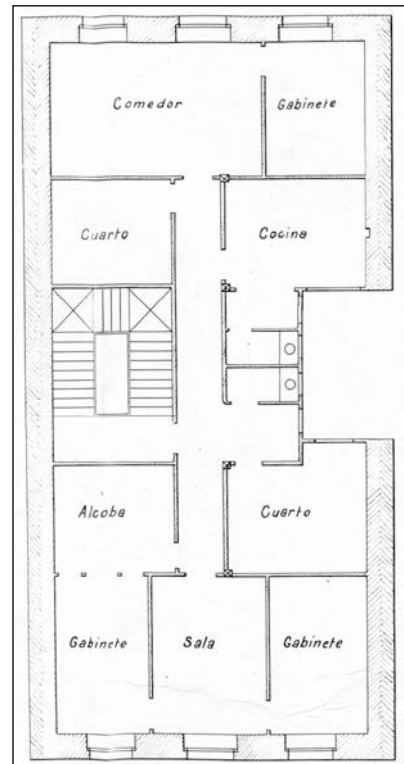


BIZITEGI ERAIKINA
D MAILA

SAN MARTIN 27



Egilea eta data: Manuel Echave; 1899

Deskribapena

Mehelin arteko eraikina, jatorriz behe oina eta lau goi oin dituena. Harlanduzko fatxada, erdialdeko baoan aluminiozko begiratokia duena (1904ko zurezko begiratokia ordeztzen duena). Hirugarren goi oinak harlanduzko mantsarda moduko soluzioa du, eta horretan bat egiten du kale bereko 25ekin eta 29rekin (nolanahi ere, egile desberdineko proiektuak dituzte).

Babes erregimena

1.- Erregimen orokorra.

Plan Berezi honen D babes mailan integratzearekin loturikoa.

Testuinguru horretan, fatxadaren tratamendua, bertako baoen konfigurazioa, instalazio, publizitate elementu, seinale eta eguzki oihal, eta abarren ezarpena plan berezi honetako ordenantza orokorretan ezarritako babes maila hori arautzen duten irizpideetara egokitu dira.

2.- Berriazko erregimena.

A. Babesetik kanpo utzitako elementuak edo zatiak: begiratokia.

B.- Fatxadako elementu edo zati iraunkorrak: harlanduzko elementuak.

C.- Esku hartzeko beste irizpide zehatz batzuk:

* Begiratokiaren tratamendua ordenantza orokor horietan ezarritakoari jarraituz.

* Erregimen orokor hori arautzeko gainerako baldintzak betetzeari lotutakoak, hala badagokio.