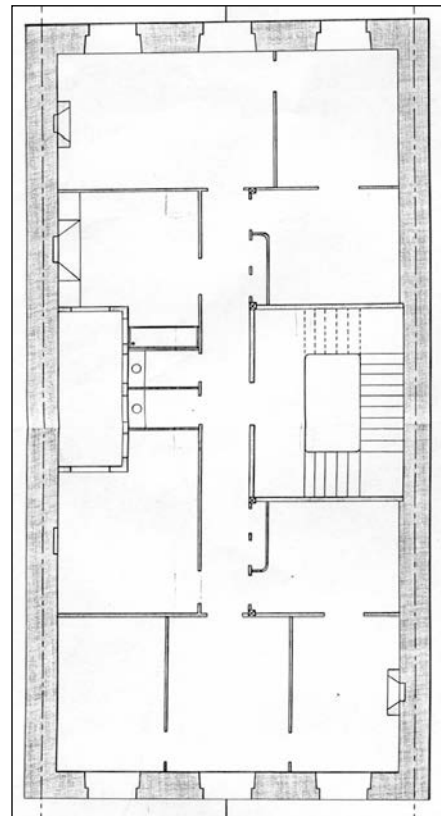


BIZITEGI ERAIKINA
D MAILA

SAN MARTIN 29



Egilea eta data: Sebastian Camio; 1899

Deskribapena

Mehelin arteko eraikina, jatorriz behe oina eta lau goi oin dituen, gehi jasodura txapituladun bat. Harlanduzko fatxada, balkoi jarraituekin. Hirugarren goi oinak harlanduzko mantsarda moduko soluzioa du, eta horretan bat egiten du kale bereko 25ekin eta 27rekin (nolanahi ere, egile desberdineko proiektuak dituzte).

Babes erregimena

1.- Erregimen orokorra.

Plan Berezi honen D babes mailan integratzearekin loturikoa.

Testuinguru horretan, fatxadaren tratamendua, bertako baen konfigurazioa, instalazio, publizitate elementu, seinale eta eguzki oihal, eta abarren ezarpena plan berezi honetako ordenantza orokorretan ezarritako babes maila hori arautzen duten irizpideetara egokituko dira.

2.- Berriazko erregimena.

A. Babesetik kanpo utzitako elementuak edo zatiak: jasodura txapituladuna (5. goi oina).

B.- Fatxadako elementu edo zati iraunkorrak: harlanduzko elementuak.

C.- Esku hartzeko beste irizpide zehatz batzuk: ez, erregimen orokor hori arautzeko baldintzak betetzeari lotutakoak izan ezik, hala badagokio.