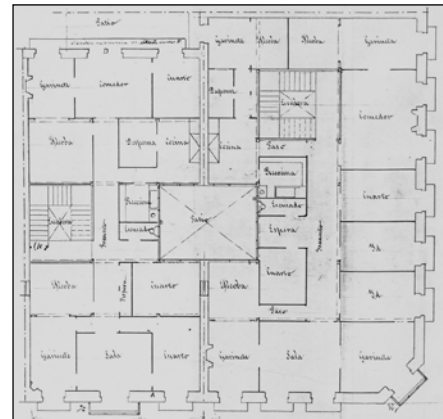


BIZITEGI ERAIKINA
D MAILA

SAN MARTIN 31



Egilea eta data: Jose Maria Mujica; 1899

Deskribapena

Mehelin arteko eraikina, hiru goi oin eta 1946ko hiru jasodura dituena, lehena fatxada planoan (jatorrizko mantsarda berritzearen emaitza), eta beste biak atzeraemanak. Harlanduzko fatxada, zurezko begiratokia duena erdialdeko baoan (1928koa). Behe oina oso aldatuta dago. Proiektu komuna Easo 27rekin.

Babes erregimena

1.- Erregimen orokorra.

Plan Berezi honen D babes mailan integratzearekin loturikoa.

Testuinguru horretan, fatxadaren tratamendua, bertako baoen konfigurazioa, instalazio, publizitate elementu, seinale eta eguzki oihal, eta abarren ezarpena plan berezi honetako ordenantza orokorretan ezarritako babes maila hori arautzen duten irizpideetara egokituko dira.

2.- Berariazko erregimena.

A. Babesetik kanpo utzitako elementuak edo zatiak: jasodura atzeraemanak (5. eta 6. goi oinak).

B.- Fatxadako elementu edo zati iraunkorrak: harlanduzko elementuak; begiratokia.

C.- Esku hartzeko beste irizpide zehatz batzuk:

* Begiratokiaren tratamendua ordenantza orokor horietan ezarritakoari jarraituz.

* Erregimen orokor hori arautzeko baldintzak betetzearekin lotutako gainerakoak, fatxadaren eta behe oineko baoen konfigurazio bateratuarekin lotutakoak barne.